

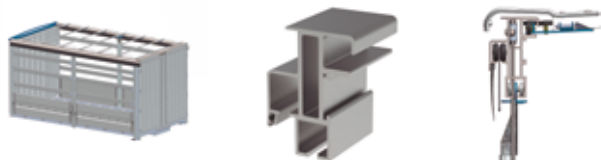


K

Páginas 168 - 201



**TAULINER Y SEMITAUINER
AUXILÓN, PERFILES DE
ALUMINIO TRICARRIL**
168 - 174



SISTEMA DE PALANCA
175 - 176



PILARES AUXILÓN EN ACERO
177



**PILARES AUXILÓN EN
ALUMINIO**
178 - 182



FRONTALES
183 - 186



CONJUNTOS TRASEROS
186 - 187



**RODAMIENTOS Y TENSADO DE
LONA, PLEGADOR DE TECHO**
190 - 192



ACCESORIOS AUXILÓN
193 - 200

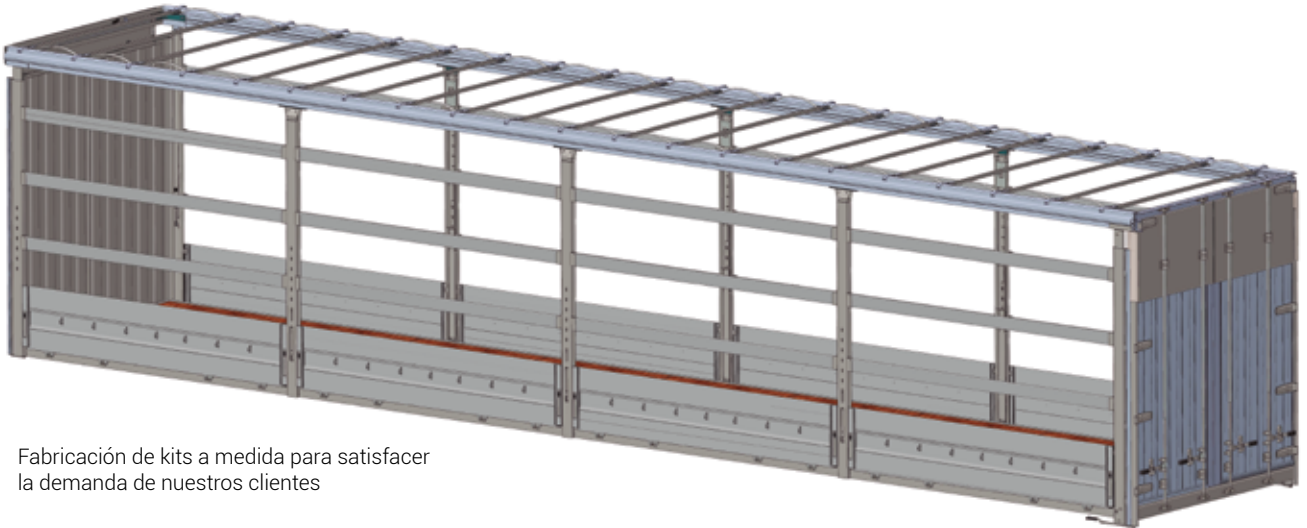


Plataforma Tauliner/Semitaulliner/Rígidos

Nota: En acero, acero inoxidable y aluminio.

Opciones de elevación:

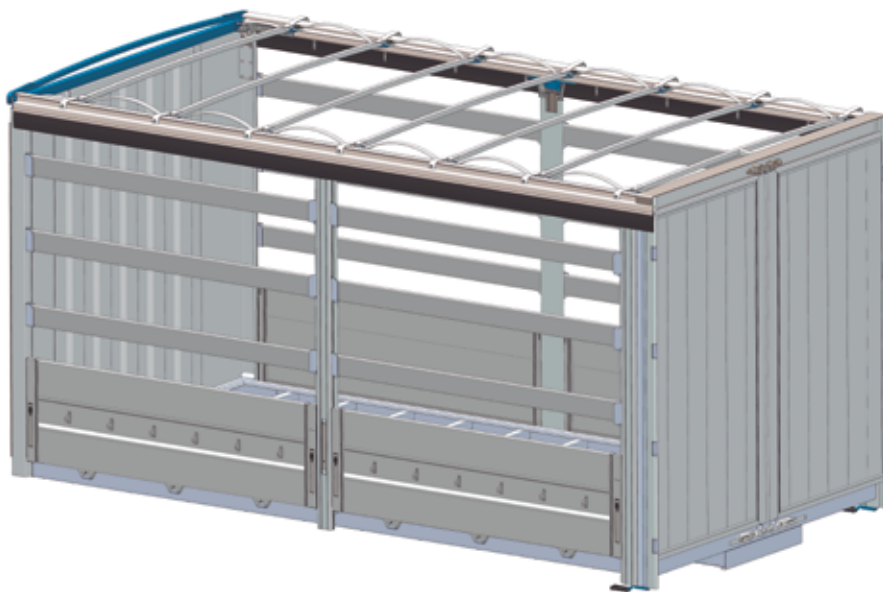
- Altura fija
- Elevación interior
- Elevación manual
- Elevación hidráulica con cilindros y bomba mixta
- Elevación independiente con cuatro cilindros autónomos.
- Elevación independiente con dos cilindros autónomos y sirgas.



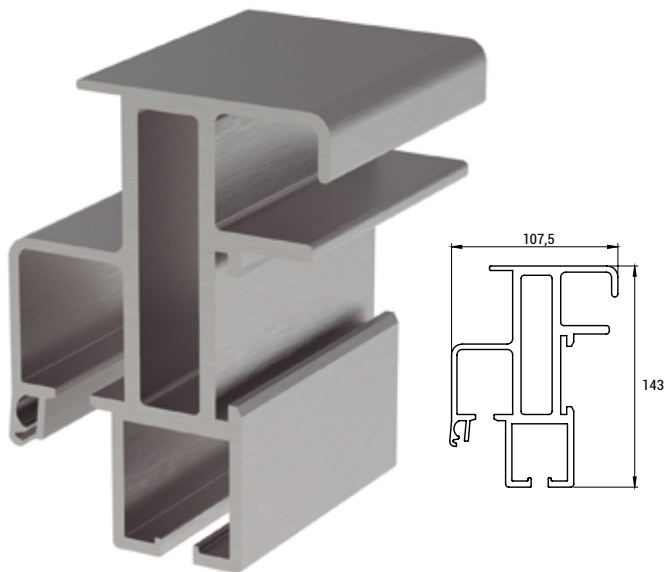
Fabricación de kits a medida para satisfacer la demanda de nuestros clientes

Kit de aluminio ligero

Nota: Con frontal de aluminio ligero y suelo de aluminio modelo L105 (para tablero).

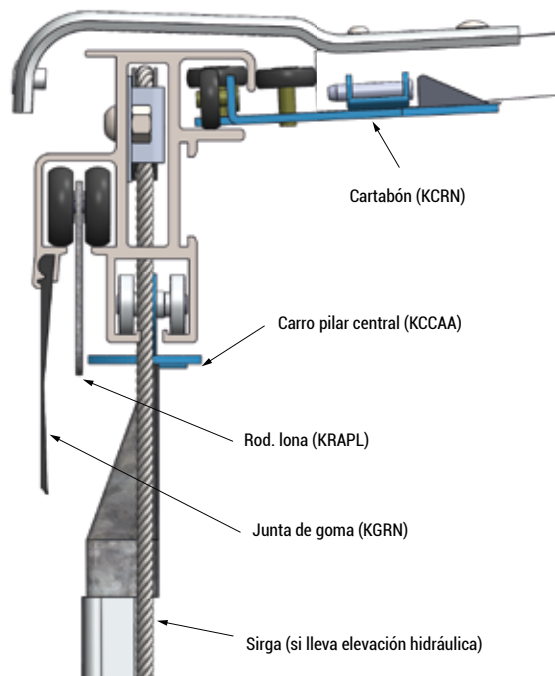


► PERFIL TRICARRIL ALTO

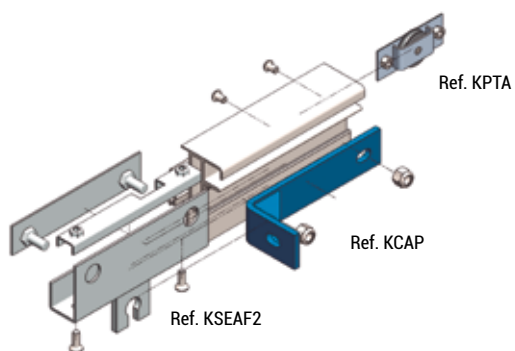


Referencia	Material	Acabado	Peso (kg)	Medida
KPEAA	aluminio	sin anodizar	7,95	hasta 13800

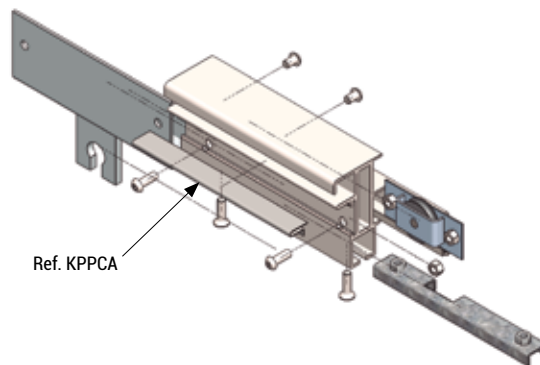
↳ Esquema de montajes



↳ Componentes sujeción tricarril delantera

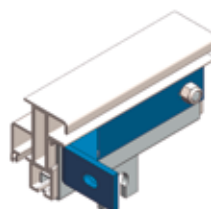


↳ Componentes sujeción tricarril trasera

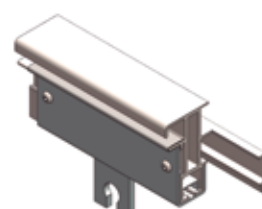


Referencia	Descripción
KTACD	Conjunto sujeción tricarril esquina delantera
KTACT	Conjunto sujeción tricarril esquina trasera
KCAP	Escuadra de conjunto de sujeción esquina delantera
KSEAF2	Pieza para sujeción de alargadera al conjunto
KPPCA	Chapa inox para protección carro trasero (opcional)
KPTA	Polea para elevación hidráulica (si la lleva)

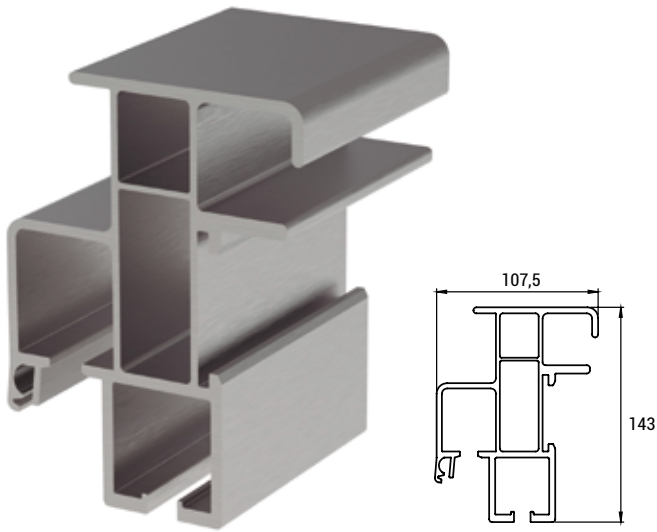
↳ Sujeción esquina delantera



↳ Sujeción esquina trasera

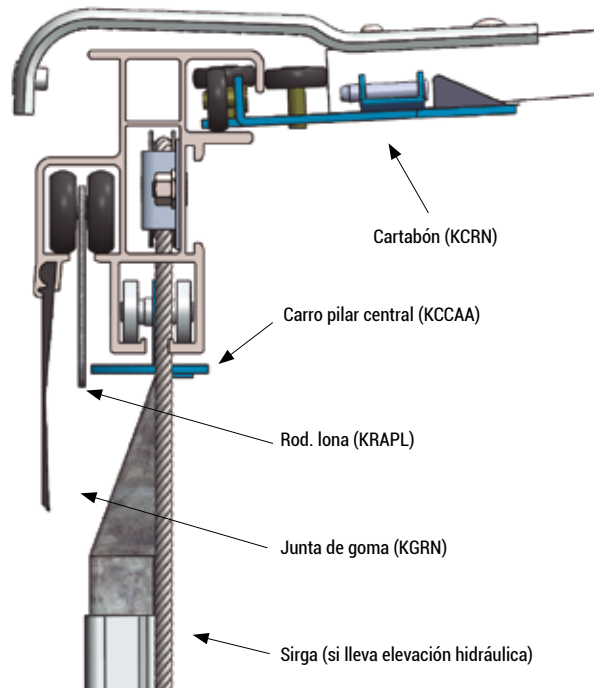


► **PERFIL TRICARRIL ALTO LIGERO**

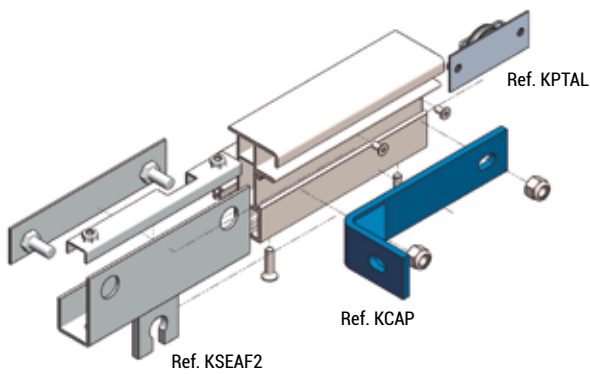


Referencia	Material	Acabado	Peso (kg)	Medida
KPEAAL	aluminio	sin anodizar	5,97	hasta 13800

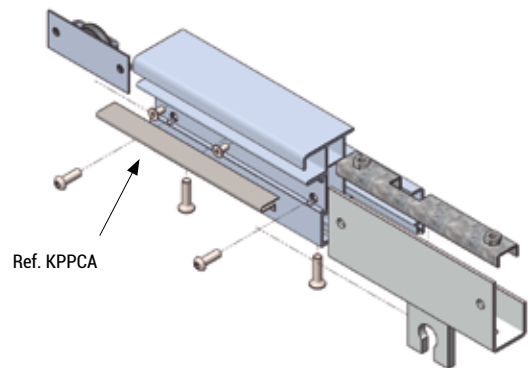
↳ Esquema de montajes



↳ Componentes sujeción tricarril delantera



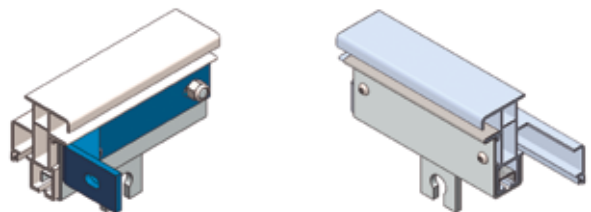
↳ Componentes sujeción tricarril trasera

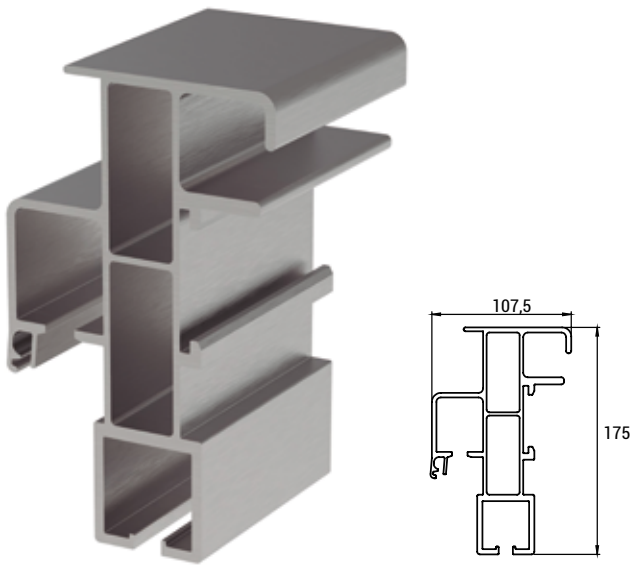


Referencia	Descripción
KTALCD	Conjunto sujeción tricarril esquina delantera
KTALCT	Conjunto sujeción tricarril esquina trasera
KCAP	Escuadra de conjunto de sujeción esquina delantera
KSEAF2	Pieza para sujeción de alargadera al conjunto
KPPCA	Chapa inox para protección carro trasero (opcional)
KPTAL	Polea para elevación hidráulica (si la lleva)

↳ Sujeción esquina delantera

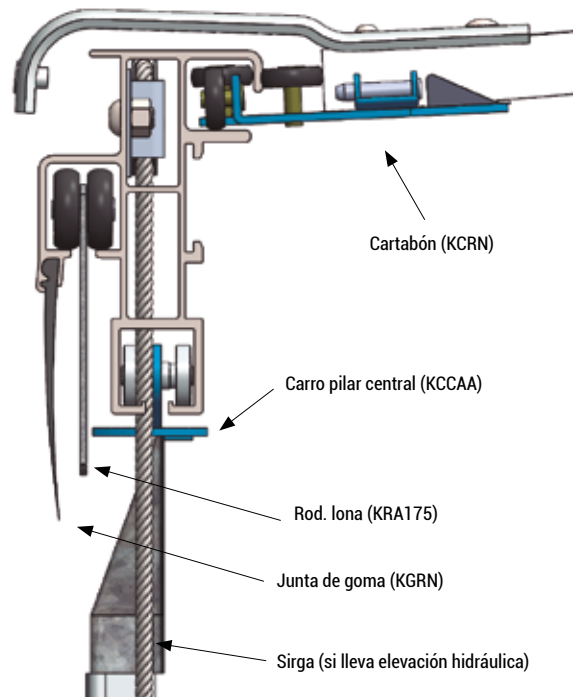
↳ Sujeción esquina trasera



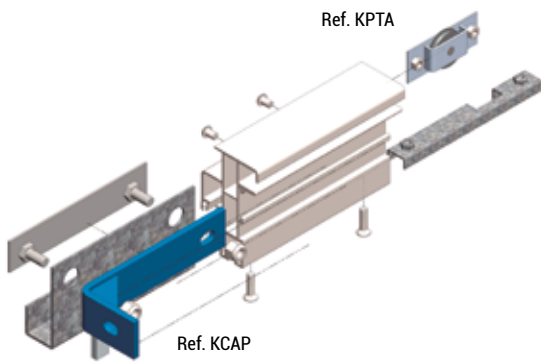


Referencia	Material	Acabado	Peso (kg)	Medida
KPEAALA	aluminio	sin anodizar	6,91	hasta 13800

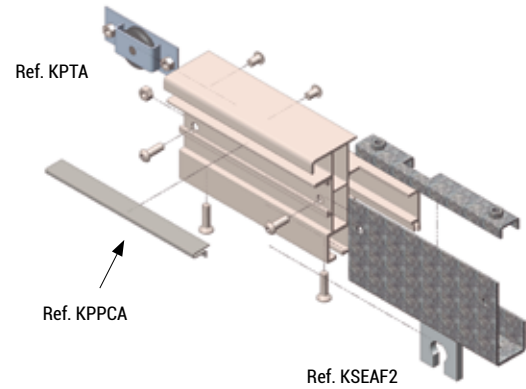
↳ Esquema de montajes



↳ Componentes sujeción tricarril delantera



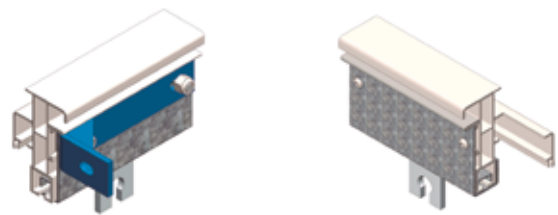
↳ Componentes sujeción tricarril trasera



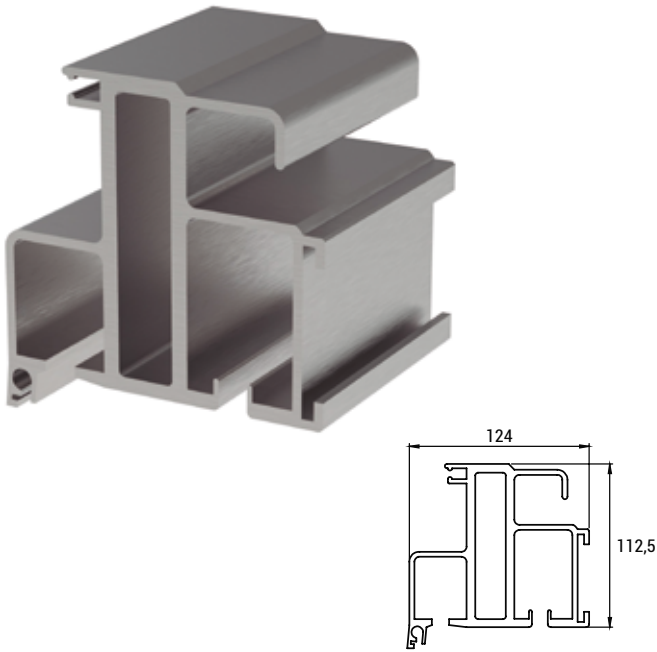
Referencia	Descripción
KTA175CD	Conjunto sujeción tricarril esquina delantera
KTA175CT	Conjunto sujeción tricarril esquina trasera
KCAP	Escuadra de conjunto de sujeción esquina delantera
KSEAF2	Pieza para sujeción de alargadera al conjunto
KPPCA	Chapa inox para protección carro trasero (opcional)
KPTA175	Polea para elevación hidráulica (si la lleva)

↳ Sujeción esquina delantera

↳ Sujeción esquina trasera

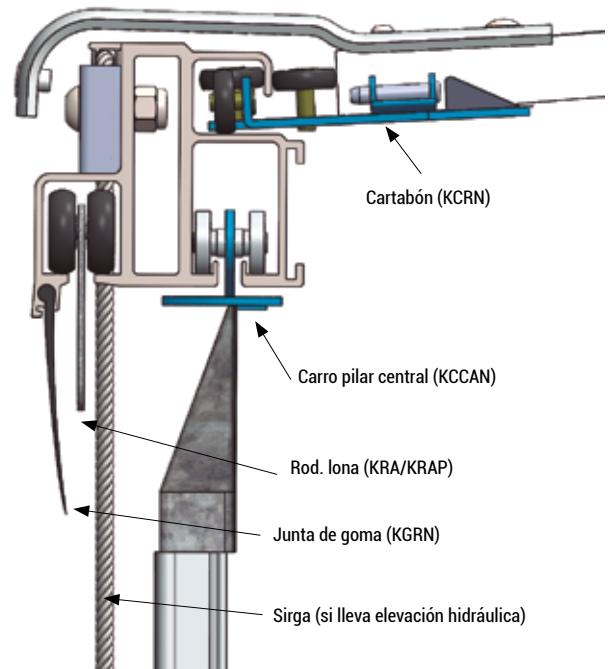


► **PERFIL TRICARRIL NORMAL**

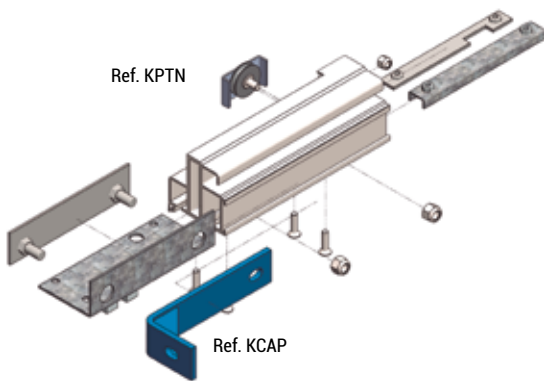


Referencia	Material	Acabado	Peso (kg)	Medida
KPEA	aluminio	sin anodizar	8,15	hasta 13800

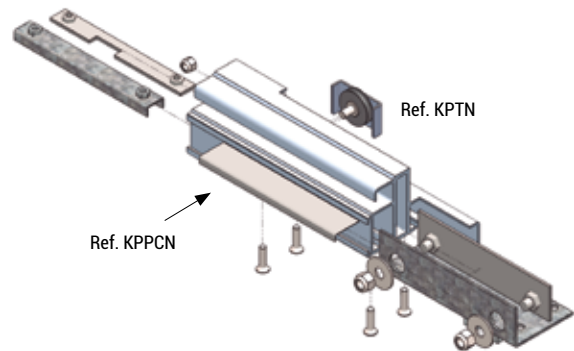
↳ Esquema de montajes



↳ Componentes sujeción tricarril delantera



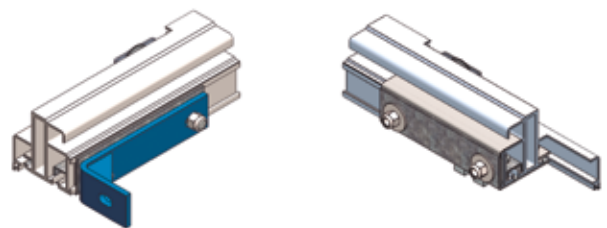
↳ Componentes sujeción tricarril trasera



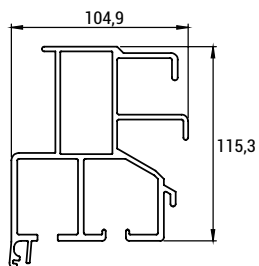
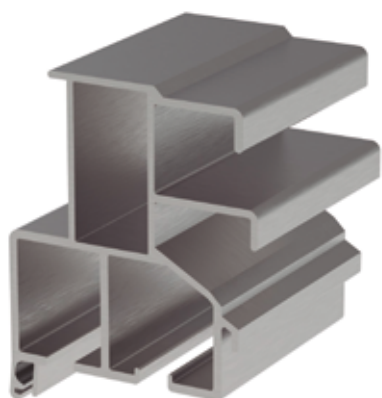
Referencia	Descripción
KTNCD	Conjunto sujeción tricarril esquina delantera
KTNCT	Conjunto sujeción tricarril esquina trasera
KCAP	Escuadra de conjunto de sujeción esquina delantera
KSEAF2	Pieza para sujeción de alargadera al conjunto
KPPCN	Chapa inox para protección carro trasero (opcional)
KPTN	Polea para elevación hidráulica (si la lleva)

↳ Sujeción esquina delantera

↳ Sujeción esquina trasera

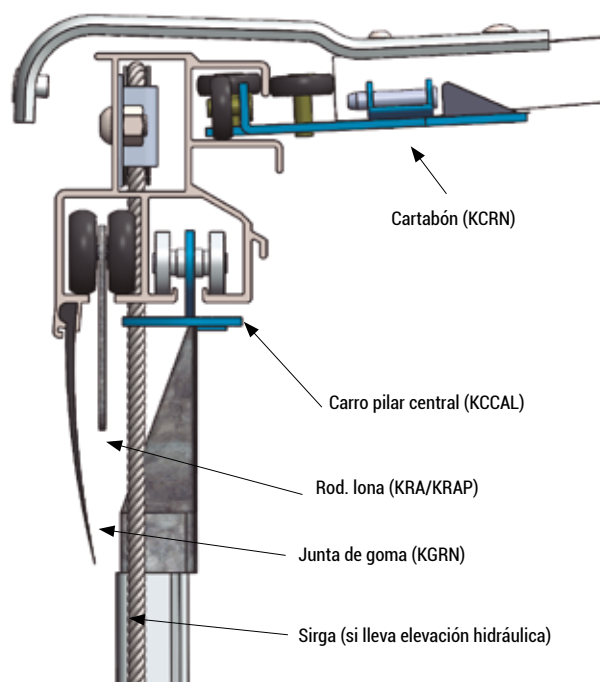


► **PERFIL TRICARRIL PEQUEÑO**

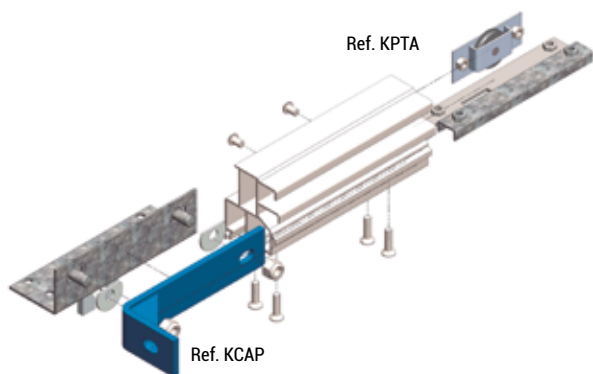


Referencia	Material	Acabado	Peso (kg)	Medida
KPEAP	aluminio	sin anodizar	5,01	hasta 13800

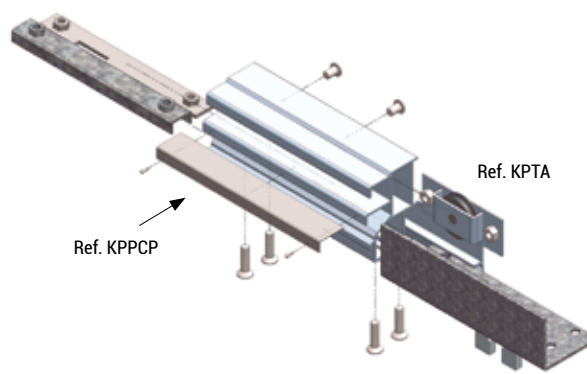
↳ Esquema de montajes



↳ Componentes sujeción tricarril delantera



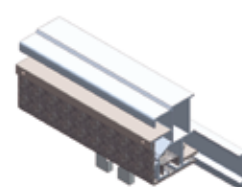
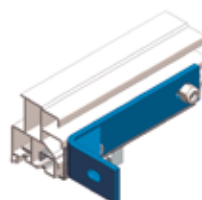
↳ Componentes sujeción tricarril trasera

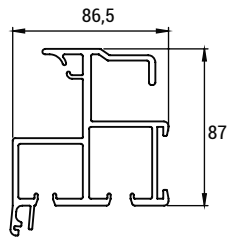
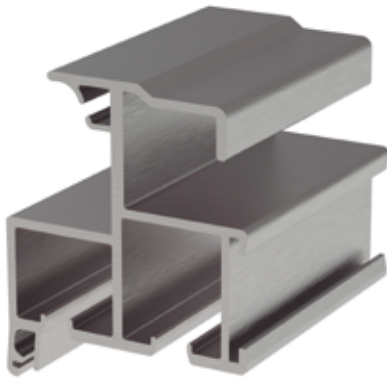


Referencia	Descripción
KTPCD	Conjunto sujeción tricarril esquina delantera
KTPCT	Conjunto sujeción tricarril esquina trasera
KCAP	Escuadra de conjunto de sujeción esquina delantera
KSEAF2	Pieza para sujeción de alargadera al conjunto
KPPCP	Chapa inox para protección carro trasero (opcional)
KPTA	Polea para elevación hidráulica (si la lleva)

↳ Sujeción esquina delantera

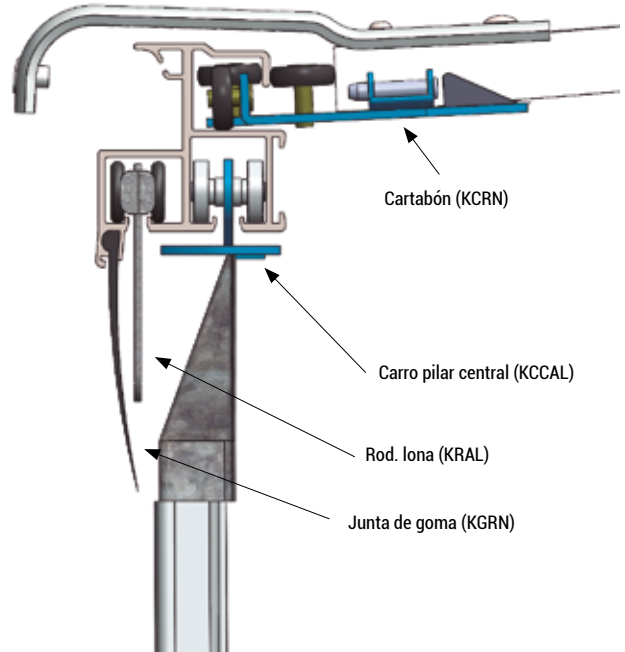
↳ Sujeción esquina trasera



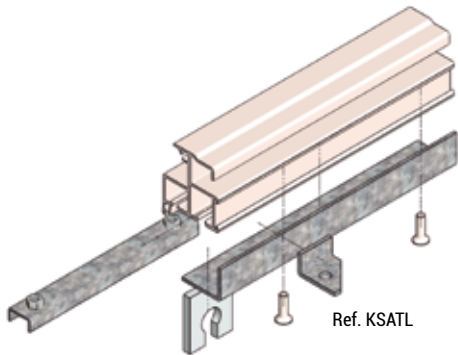


Referencia	Material	Acabado	Peso (kg)	Medida
KPEAL	aluminio	sin anodizar	3,84	hasta 13800

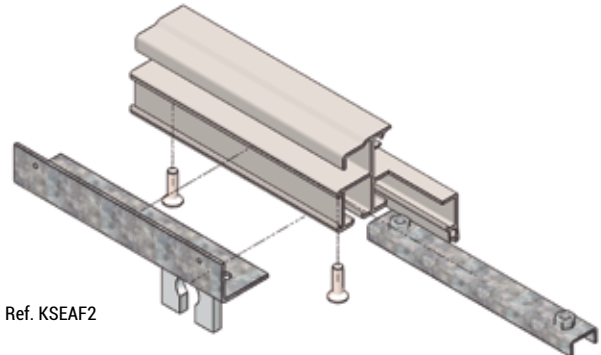
↳ Esquema de montajes



↳ Componentes sujeción tricarril delantera



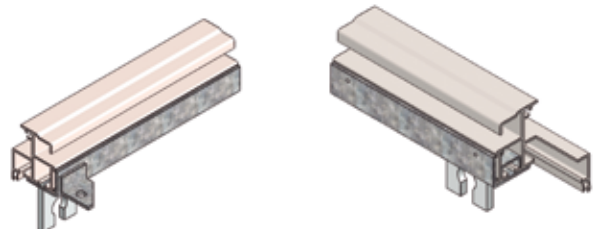
↳ Componentes sujeción tricarril trasera



Referencia	Descripción
KTLCD	Conjunto sujeción tricarril esquina delantera
KTLCT	Conjunto sujeción tricarril esquina trasera
KSATL	Pieza sujeción barrón delantero (tiene mano)
KSATL	Pieza sujeción barrón delantero (tiene mano)
KPPCL	Chapa inox para protección carro trasero (opcional)

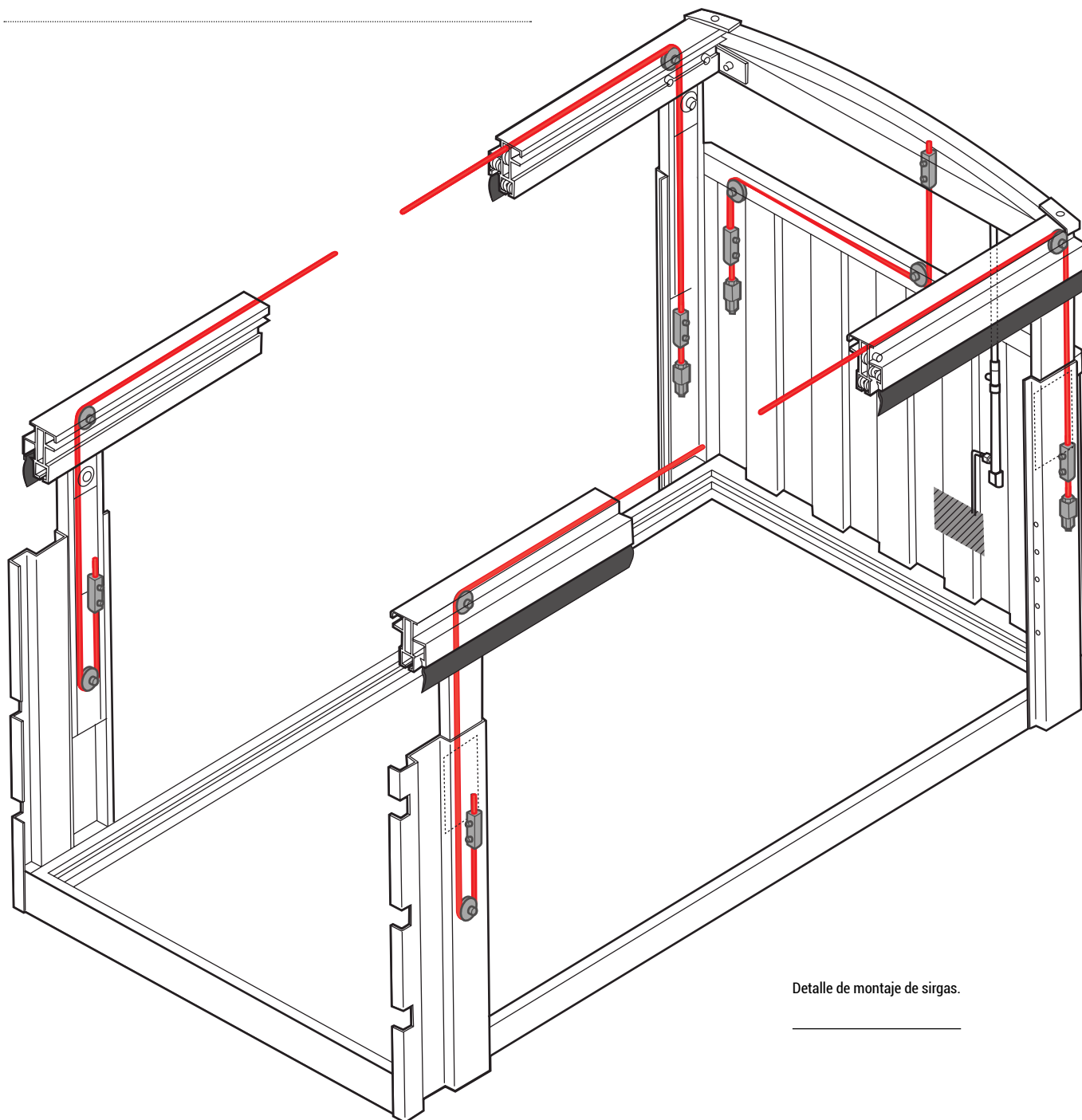
↳ Sujeción esquina delantera

↳ Sujeción esquina trasera



Kit con elevación hidráulica.

Sistema hidráulico con sirgas
y bomba mixta (neumática manual)



Detalle de montaje de sirgas.

K

► SISTEMA DE PALANCA PARA APERTURA DE PILAR CENTRAL EN ACERO



Conjunto cierre (sistema palanca) para pilar central en acero (pilar de 100 y 120 mm.)

Referencia	Descripción
KSPAF	Altura fija y elevación manual (sin soporte)
KSPEH	Elevación hidráulica (sin soporte)

Componentes conjunto cierre (sistema palanca) pilar acero

Referencia	Descripción
KBH120	Horquilla balancin para pilar de 120 mm.
KBH100	Horquilla para pilar de 100 mm.
KS1235	Soporte (viga 120 mm.) para soldar (35T)
KS1535	Soporte (viga 150 mm.) para soldar (35T)
K1235A	Soporte (viga 120 mm.) para atornillar (35T)
K1535A	Soporte (viga 150 mm.) para atornillar (35T)

► SISTEMA DE PALANCA PARA APERTURA DE PILAR CENTRAL EN ALUMINIO



Conjunto cierre (sistema palanca) para pilar central en aluminio (pilar de 105 y 125 mm.)

Referencia	Descripción
KSPA10	Altura fija pilar aluminio de 105
KSPA10H	Elevación hidráulica pilar aluminio de 105
KSPA12	Altura fija pilar aluminio de 125
KSPA12H	Elevación hidráulica pilar aluminio de 125

Componentes conjunto cierre (sistema palanca) pilar aluminio

Referencia	Descripción
KHA120	Horquilla para pilar de 125 mm. (Viga 120 mm.)
KHA150	Horquilla para pilar de 125 mm. (Viga 150 mm.)
KHA105	Horquilla para pilar de 105 mm.
KS1235	Soporte pilar 125 (viga 120 mm.) para soldar (35T)
KS1535	Soporte pilar 125 (viga 150 mm.) para soldar (35T)
K1235A	Soporte zn pilar 125 (viga 120 mm.) para atornillar (35T)
K1535A	Soporte zn pilar 125 (viga 150 mm.) para atornillar (35T)
KS105S	Soporte zn pilar 105 (viga 120 mm.) para soldar (35T)
KS105A	Soporte zn pilar 105 (viga 150 mm.) para atornillar (35T)
KUP	Uña de cartola para cierre de aluminio

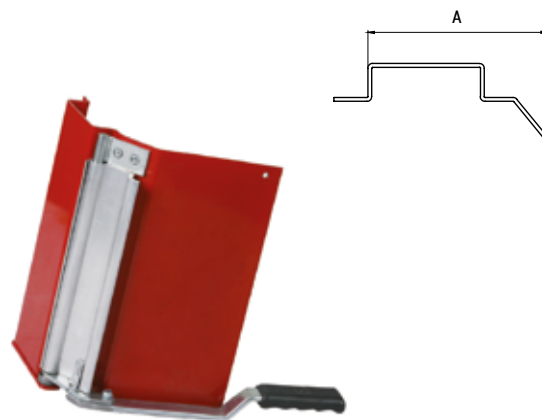
► PILARES DE ACERO

Cantonera delantera

Ref.	Material	A	Alto	Perfil tensado
	acero	125	consultar	opcional
	acero	165	consultar	opcional
	acero	190	consultar	opcional
	acero	220	consultar	opcional

Opciones: altura fija o alargadera para anclaje, y elevación interior, manual exterior o hidráulica.

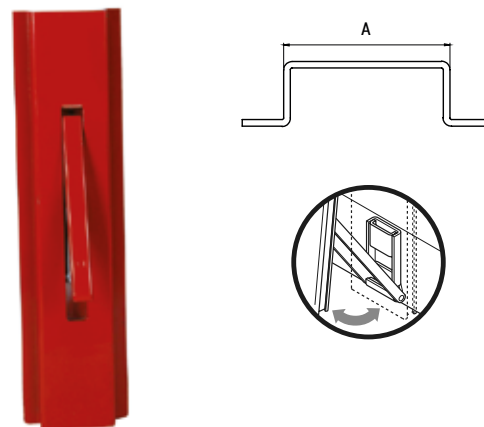
Nota: Si la cantonera va pintada, el perfil de tensado se puede servir en aluminio.



Pilar central con sistema palanca

Ref.	Material	A	Alto
	acero	80	consultar
	acero	100	consultar
	acero	120	consultar

Opciones: altura fija o alargadera para anclaje, y elevación interior, manual exterior o hidráulica.

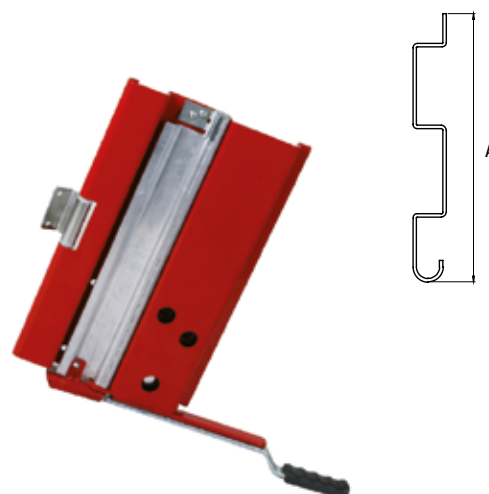


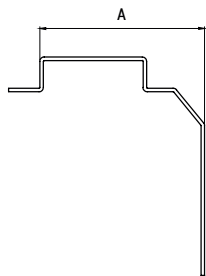
Pilar trasero

Ref.	Material	A	Alto	Bocados bisagra	Perfil tensado
	acero	145	consultar	no	opcional
	acero	185	consultar	opcional	opcional
	acero	220	consultar	opcional	opcional
	acero	240	consultar	opcional	opcional
	acero	280	consultar	opcional	opcional

Opciones: altura fija o alargadera para anclaje, y elevación interior, manual exterior o hidráulica.

Nota: Si la cantonera va pintada, el perfil de tensado se puede servir en aluminio.

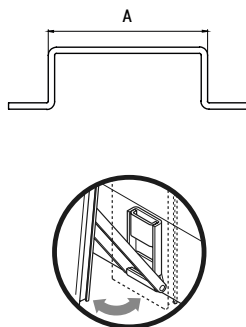




Cantonera delantera

Ref.	Material	A	Alto	Perfil tensado
	inoxidable	125	consultar	opcional
	inoxidable	165	consultar	opcional
	inoxidable	190	consultar	opcional
	inoxidable	220	consultar	opcional

Opción: altura fija o alargadera para anclaje, y elevación interior, manual exterior o hidráulica.



Pilar central con sistema palanca

Ref.	Material	A	Alto
	inoxidable	80	consultar
	inoxidable	100	consultar
	inoxidable	120	consultar

Opción: altura fija o alargadera para anclaje, y elevación interior, manual exterior o hidráulica.

K



Pilar trasero

Ref.	Material	A	Alto	Bocados bisagra	Perfil tensado
	inoxidable	145	consultar	no	opcional
	inoxidable	185	consultar	opcional	opcional
	inoxidable	220	consultar	opcional	opcional
	inoxidable	240	consultar	opcional	opcional
	inoxidable	280	consultar	opcional	opcional

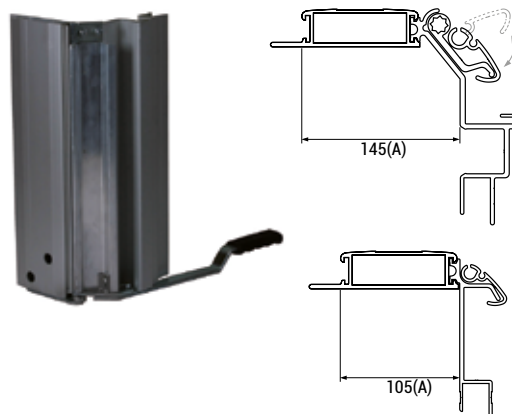
Opción: altura fija o alargadera para anclaje, y elevación interior, manual exterior o hidráulica.

► PILARES DE ALUMINIO (105mm.)

Cantonera delantera

Ref.	Material	Acabado	A	Alto	Soporte interior	Perfil tensado
	aluminio	bruto	105	consultar	2 taladros	fijo
	aluminio	anodizado	145	consultar	2 taladros	articulado

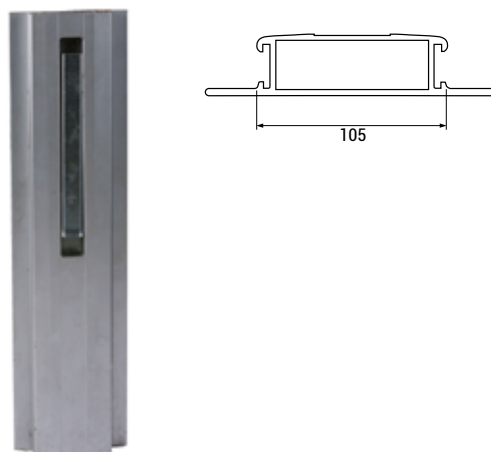
Opción: altura fija o alargadera para anclaje, y elevación interior o hidráulica.



Pilar central con sistema palanca

Ref.	Material	Acabado	A	Alto	Soporte atornillar
	aluminio	anodizado	105	consultar	opcional

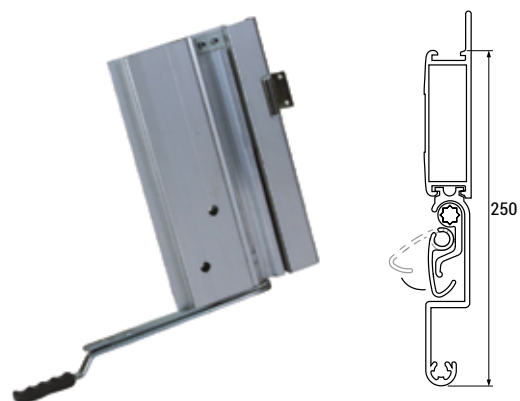
Opción: altura fija o alargadera para anclaje, y elevación interior o hidráulica.



Pilar trasero

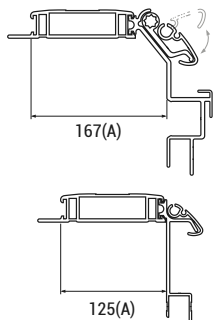
Ref.	Material	Acabado	A	Alto	Soporte interior	Perfil tensado
	aluminio	anodizado	250	consultar	2 taladros	opcional

Opción: altura fija o alargadera para anclaje, y elevación interior o hidráulica.



K

► PILARES DE ALUMINIO (125mm.)



Cantonera delantera

Ref.	Material	Acabado	A	Alto	Soporte interior	Perfil tensado
	aluminio	anodizado	125	consultar	2 taladros	fijo
	aluminio	anodizado	167	consultar	2 taladros	articulado

Opción: altura fija o alargadera para anclaje, y elevación interior o hidráulica.

Pilar central con sistema palanca

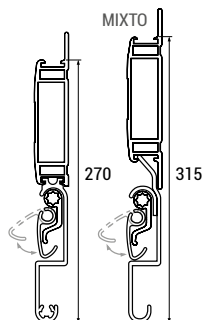
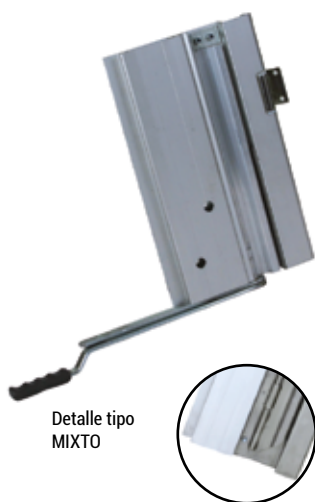


Ref.	Material	Acabado	A	Alto	Soporte atornillar
	aluminio	anodizado	125	consultar	opcional

Opción: altura fija o alargadera para anclaje, y elevación interior o hidráulica.

K

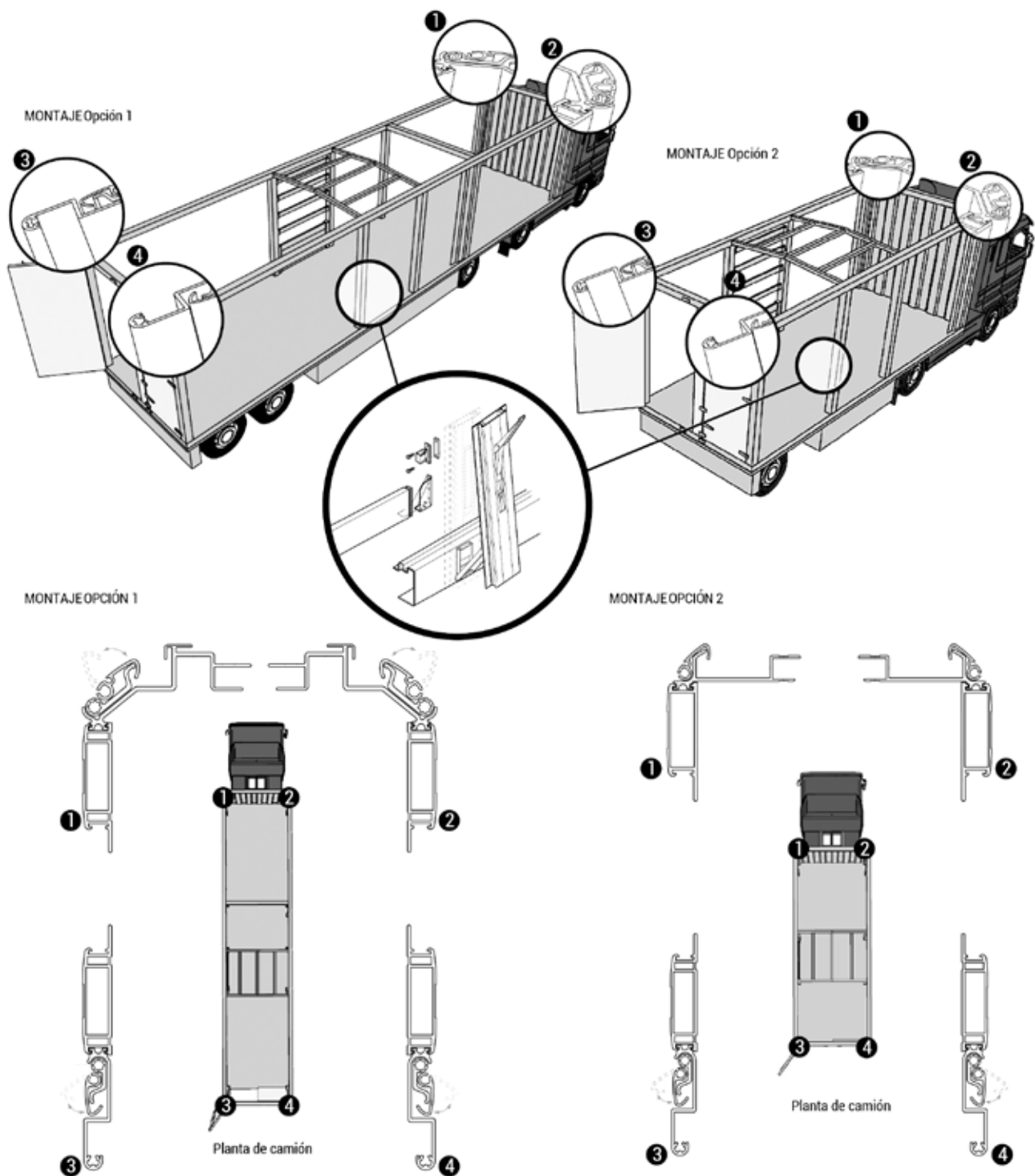
Pilar trasero



Ref.	Material	Acabado	A	Alto	Soporte interior	Perfil tensado
	aluminio	anodizado	270	consultar	2 taladros	opcional
	aluminio	anodizado	300	consultar	2 taladros	opcional
	mixto	alu.inox	305	consultar	2 taladros	opcional
	mixto	alu.inox	315	consultar	2 taladros	opcional

Opción: altura fija o alargadera para anclaje, y elevación interior o hidráulica.

Kit de aluminio





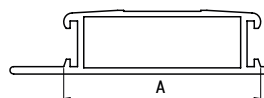
Detalle parte posterior



Pilar central

Ref.	Material	Acabado	A	Alto	Soporte interior
KC105R	aluminio	anodizado	105	consultar	2 taladros
KC125R	aluminio	anodizado	125	consultar	2 taladros

Nota: Sujeción del pilar con 2 tornillos allen cincados (M-12x40) y tuerca autobloqueante.



Detalle parte posterior



Pilar trasero

Ref.	Material	Acabado	A	Alto	Soporte interior
KT105R	aluminio	anodizado	105	consultar	2 taladros
KT125R	aluminio	anodizado	125	consultar	2 taladros

Nota: Sujeción del pilar con 2 tornillos allen cincados (M-12x40) y tuerca autobloqueante.



FRONTALES FRONT ASSEMBLY

► FRONTAL DE CHAPA

Frontal de chapa corrugado

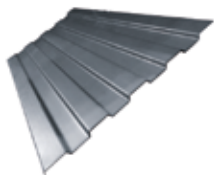
Ref.	Material	Acabado (pintado)	Dimensiones	Modelo
	acero	opcional	fabricación a medida	corrugado

Nota: El frontal se puede servir montado con cantoneras "D" altura fija y elevación interior, manual exterior o hidráulica (en acero o acero inoxidable).



► ACCESORIOS FRONTAL

↳ Chapa de frontal



Ref.	Material	Acabado (pintado)
	acero	opcional

Nota: consultar alto y plataforma.

↳ Sobrefrontal



Ref.	Mat.	Acab. (pint.)	Elevación
KSF	acero	opc.	manual
KSFH	acero	opc.	hidráulica

Nota: consultar alto y plataforma.

↳ Barrón delantero



Ref.	Mat.	Medidas	Tricarril
KBDTL	acero	60x40	ligero
KBDTP	acero	120x30	pequeño
KBDTN	acero	120x30	normal
KBDTA	acero	140x30	alto

Nota: consultar plataforma

↳ Perfil terminación superior



Ref.	Mat.	Medidas
BP40	acero	40x40
BP60	acero	60x40

Nota: consultar alto y plataforma.

↳ Ángulo inferior



Ref.	Material	Medidas
KFCA	acero	50x30

Nota: consultar plataforma

► **FRONTAL DE ALUMINIO CORRUGADO**



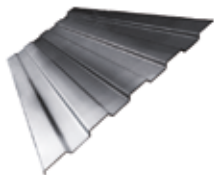
Frotal de aluminio modelo corrugado

Ref.	Material	Acabado	Dimensiones	Modelo
	aluminio	bruto	fabricación a medida	corrugado

Nota: El frontal de puede servir montado con cantoneras "D" altura fija y elevación interior o hidráulica.

► **ACCESORIOS FRONTAL**

↳ Chapa de frontal



Ref.	Material	Acabado
	aluminio	bruto

Nota: consultar alto y plataforma.

↳ Sobrefrontal



Ref.	Mat.	Acab.	Elevación
KSFA	aluminio	bruto	manual
KSFAH	aluminio	bruto	hidráulica

Nota: consultar alto y plataforma.

↳ Barrón delantero



Ref.	Mat.	Medidas	Tricarril
KBDTL	acero	60x40	ligero
KBDTP	acero	120x30	pequeño
KBDTN	acero	120x30	normal
KBDTA	acero	140x30	alto

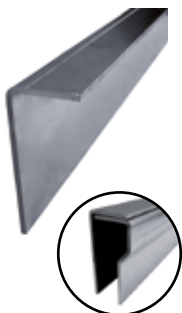
Nota: consultar plataforma

↳ Perfil ángulo saliente terminación superior



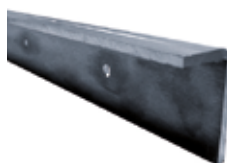
Ref.	Mat.	Acab.	Medidas
KFAPS1	aluminio	bruto	50x110
KFAPS3	aluminio	bruto	50x310

↳ Perfil ángulo escuadra terminación superior



Ref.	Mat.	Acab.	Medidas
KFAPS2	aluminio	bruto	50x110
KFAPS4	aluminio	bruto	50x310

↳ Angulo inferior



Ref.	Mat.	Acab.	Medidas
KFAPI	aluminio	bruto	40x70

► **FRONTAL DE ALUMINIO DE TABLAS**



Frontal de aluminio de tablas modelo liso

Ref.	Material	Acabado	Dimensiones	Modelo
	aluminio	anodizado	fabricación a medida	liso

Nota: El frontal de puede servir montado con cantoneras "D" altura fija y elevación interior o hidráulica.

► **ACCESORIOS FRONTAL**



↳ Tablas de frontal

Ref.	Material	Acabado
HP3	aluminio	anodizado

Nota: consultar alto y plataforma.



↳ Sobrefrontal

Ref.	Mat.	Acab.	Elevación
KSFA	aluminio	pintado	manual
KSFAH	aluminio	pintado	hidráulica

Nota: consultar alto y plataforma.



↳ Barrón delantero

Ref.	Mat.	Medidas	Tricarril
KBDTL	acero	60x40	ligero
KBDTP	acero	120x30	pequeño
KBDTN	acero	120x30	normal
KBDTA	acero	140x30	alto

Nota: consultar plataforma



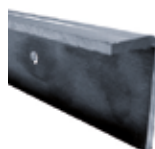
↳ Perfil terminación superior

Ref.	Mat.	Acab.	Med.	Elevación
HP10	aluminio	anodi.	50x110	manual
KFAPS5	acero	galvan.	50x310	hidráulica



↳ Perfil ángulo escuadra terminación superior

Ref.	Mat.	Acab.	Medidas
KFAPI2	aluminio	bruto	66/34/46
KFAPI4	acero	pintado	49/32/49



↳ Angulo inferior

Ref.	Mat.	Acab.	Viga	Medidas
KFAPI3	aluminio	bruto	aluminio	70/30

► **FRONTALES ESPECIALES**

Frontal modelo ligero (aluminio corrugado)



Ref.	Material	Acababado	Dimensiones
	aluminio	bruto	fabricación a medida

Nota: El frontal de puede servir montado con cantoneras "D" altura fija y elevación interior.

Frontal de chapa modelo plano



Ref.	Material	Acababado (pintado)	Dimensiones
	acero	opcional	fabricación a medida

Nota: El frontal de puede servir montado con cantoneras "D" altura fija y elevación interior, manual exterior e hidráulica.

CONJUNTOS TRASEROS REAR ASSEMBLY

Puerta trasera con cierre exterior



Ref.	Material	Acababado (pintado)	Dimensiones
	aluminio	opcional	fabricación a medida

Nota: Se sirve con uno o dos cierres por hoja. Los cierres se pueden servir con o sin protector de aluminio. Los pilares traseros pueden ser en acero, acero inoxidable o aluminio.

Puerta trasera con cierre empotrado



Ref.	Material	Acababado (pintado)	Dimensiones
	aluminio	opcional	fabricación a medida

Nota: Se sirve con uno o dos cierres por hoja. Los pilares traseros pueden ser en acero, acero inoxidable o aluminio.

► **PUERTA TRASERA EXTENSIBLE**

Puerta trasera extensible con cierre exterior



Puerta trasera extensible con cierre empotrado



Ref.	Material	Acababado (pintado)	Dimensiones
	aluminio	opcional	fabricación a medida

Nota: Se sirve con uno o dos cierres por hoja. Los cierres se pueden servir con o sin protector de aluminio. Los pilares traseros pueden ser en acero, aluminio o aluminio/acero inoxidable (mixto).

Ref.	Material	Acababado (pintado)	Dimensiones
	aluminio	opcional	fabricación a medida

Nota: Se sirve con uno o dos cierres por hoja. Los pilares traseros pueden ser en acero, aluminio o aluminio/acero inoxidable (mixto).

► **PUERTA TRASERA EN CUATRO HOJAS**

Puerta de libro en cuatro hojas



Ref.	Material	Acababado (pintado)	Dimensiones
	aluminio	opcional	fabricación a medida

Nota: Se sirve con cierre exterior (con o sin protector) o con cierre empotrado. Los pilares traseros pueden ser en aluminio, acero o acero inoxidable.

↳ Detalle de bisagras





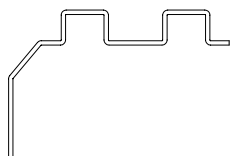
Kit con elevación manual independiente

Ref.	Material	Descripción
	acero	con cuatro cilindros autónomos
	acero	con dos cilindros autónomos y sirgas



Cilindro elevador autonomo simple

Referencia	Material	Modelo
KCEM450	acero	14/450 S.E.-V02
KCEM500	acero	14/500 S.E.-V02
KCEM600	acero	14/600 S.E.-V02



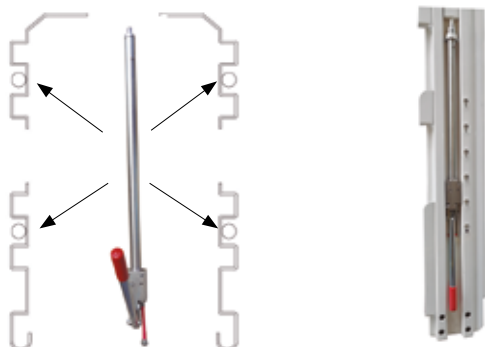
Cantonera delantera para elevación lateral independiente

Referencia	Material
KD220EI	acero



Pilar trasero para elevación lateral independiente

Referencia	Material
KT300EI	acero



Sistema de elevación con cilindro autónomo simple (accionamiento manual)

Se acciona y se eleva indistintamente cada cilindro.
Para elevar el techo de la carrocería:

Se levanta la manivela central hacia arriba y se gira el vástago pequeño hacia la derecha. Accionar la palanca manual hacia arriba y hacia abajo hasta completar el recorrido deseado. Primer recorrido inicial no pasar de 300 mm. Bloquear la altura tanto para cargar como para descargar con los pasadores seguro (opcional). Para volver a su estado inicial girar el vástago hacia la izquierda liberando el bloqueo del aceite y posicionando la palanca central en su estado inicial

▶ ACCESORIOS PERFILES DE ALUMINIO TRICARRIL

↳ Escuadra de conjunto de sujeción esquina delantero



Ref.	Material	Peso (kg)	Acabado
KCAP	acero	1,40	pintado

↳ Pieza/ángulo para sujeción de alargadera al conjunto

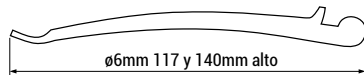


Ref.	Material	Peso (kg)
KSE	acero	0,94

↳ Goma de retén



Ref.	Material	Peso (kg)	Acabado
KGRN	goma	0,85	negro
KGRB	goma	0,85	blanco



Nota: Rollos de 8,7, 10 y 14 metros.

↳ Avance-guía de plegador auxilón para tricarril



Ref.	Material	Peso (kg)	Acabado
KAV	acero	7,02	galvanizado

▶ CARROS DE PILAR

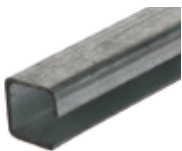
↳ Carro para pilar central corredero



Ref.	Material	Kg	Tricarril
KCCAN	acero	2,28	normal
KCCAA	acero	2,14	alto
KCCAL	acero	2,20	pequeño/ligero

▶ PERFILES DE PLEGADOR

↳ Perfil chapa galvanizada N°2 para plegador de techo



Ref.	Material	Kg/m	Acabado
KPCL	acero	1,54	galvanizado

↳ Perfil aluminio N°3 para plegador de techo



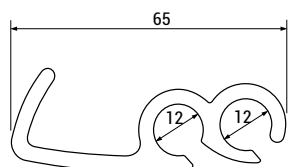
Ref.	Material	Kg/m	Acabado
KAT	aluminio	1,78	bruto

↳ Perfil aluminio N°6 (modo estrecho) para lona lateral



Ref.	Material	Kg/m	Acabado
KALE	aluminio	2,19	bruto

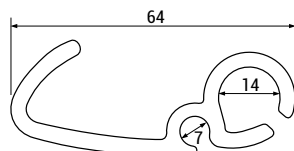
► ALUMINIO TENSADO LONA



Perfil aluminio para tensado de lona (tipo "A")

Referencia	Material	Acabado	Peso (kg/m)
KATLA	aluminio	anodizado	1,27

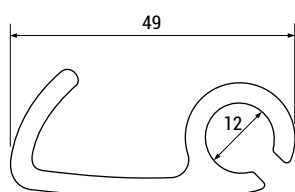
Nota: Barras de 5200 y 5800mm.



Perfil aluminio para tensado de lona (tipo "B")

Referencia	Material	Acabado	Peso (kg/m)
KATLB	aluminio	anodizado	1,34

Nota: Barras de 5200 y 5800mm.

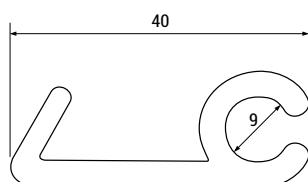


Perfil aluminio para tensado de lona (tipo "C")

Referencia	Material	Acabado	Peso (kg/m)
KATLC	aluminio	bruto	0,94

Nota: Barras de 4800, 5200 y 5800mm.

► ALUMINIO CORTINILLA



Perfil de aluminio para cortinilla trasera (2550mm)

Referencia	Material	Acabado	Peso (kg/m)
KPAC	aluminio	anodizado	1,38

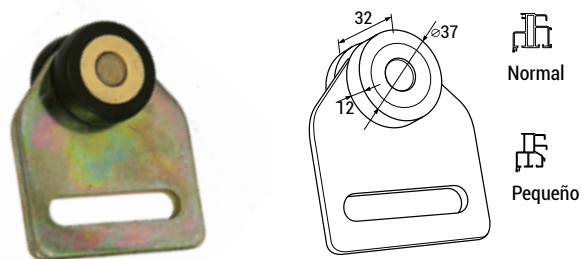
Nota: Barras de 2550 y 5100mm.



► RODAMIENTOS DE LONA

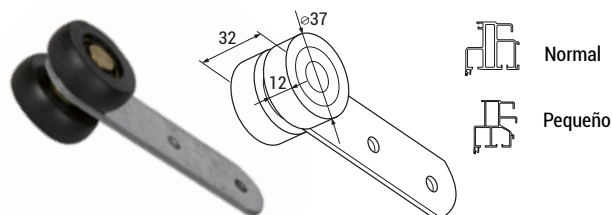
Conjunto rodamientos-anilla (tricarril normal/pequeño)

Referencia	Material	Acabado	Peso (kg)	Tricarril
KRA	acero	bicromatado	0,232	normal/pequeño



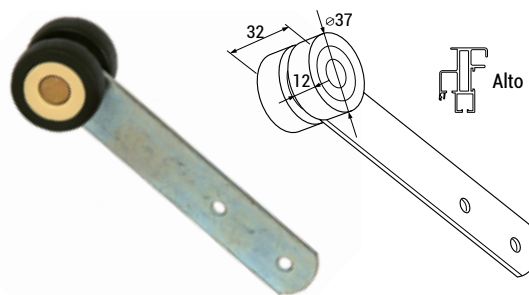
Conjunto rodamientos-pletina corta (tricarril normal/pequeño)

Referencia	Material	Acabado	Peso (kg)	Tricarril
KRAP	acero	galvanizado	0,128	normal/pequeño



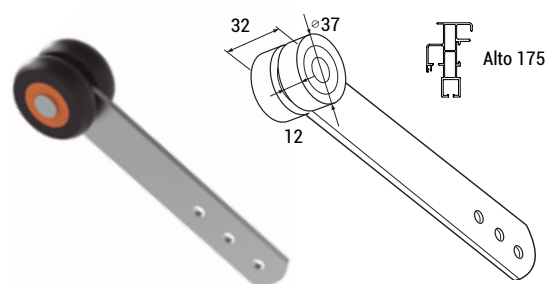
Conjunto rodamientos-pletina larga (tricarril alto)

Referencia	Material	Acabado	Peso (kg)	Tricarril
KRAPL	acero	galvanizado	0,156	alto



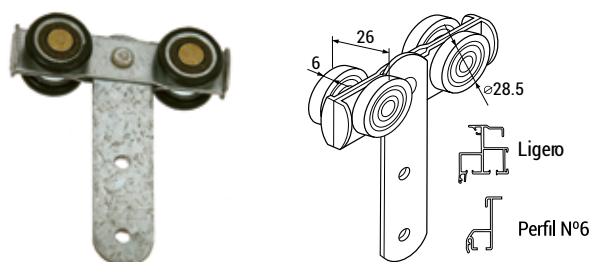
Conjunto rodamiento-pletina larga (tricarril alto 175)

Ref.	Material	Acabado	Peso (kg)	Tricarril
KRA175	acero	galvanizado	0,160	alto 175



Rodamiento superior doble (tricarril ligero y perfil N°6)

Ref.	Material	Acabado	Peso (kg)	Tricarril
KRAL	acero	galvanizado	0,182	tricarril ligero/perfil N°6



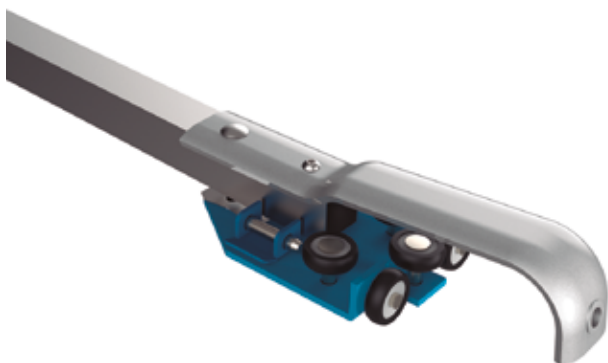
PLEGADOR DE TECHO ROOF FOLDING DEVICE

► PLEGADOR TECHO CORREDERO SISTEMA AUXILÓN



Plegador de techo

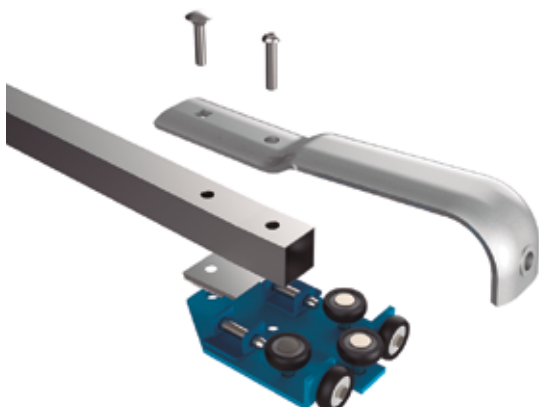
Arquillo central



Carro final con amortiguadores



Detalle de arquillo central



Detalle de brazo para carro trasero



▶ ARQUILLO DE PLEGADOR TECHO

↳ Arquillo delantero fijo con hombreras



Ref.	Material	Kg	Acabado
KAF	acero	3,74	galvanizado

↳ Arquillo delantero para avance con flejes y pasadores



Ref.	Material	Kg	Acabado
KAHV	acero	5,77	galvanizado

↳ Arquillo central con flejes y pasadores



Ref.	Material	Kg	Acabado
KA	acero	5,192	galvanizado
KAH	aluminio	3,492	

↳ Arquillo final con pestillos con flejes y pasadores



Ref.	Material	Kg	Acabado
KAFP	acero	6,97	galvanizado

▶ CARRO FINAL DE PLEGADOR TECHO

↳ Carro final-terminación con amortiguadores



Ref.	Material	Kg	Acabado
KCF	acero	19,16	pintado

↳ Carro final-terminación fijo



Ref.	Material	Kg	Acabado
KCFFM	acero	26,06	pintado

↳ Carro final multi-punto



Ref.	Material	Kg	Acabado
KCFMP	acero	41,10	pintado

↳ Arquillo final doble con pestillos y sirga



Ref.	Material	Kg	Acabado
KAD	acero	12,06	galvanizado

▶ TEJA TRASERA DE PLEGADOR TECHO

↳ Teja trasera



Ref.	Material	Kg	Acabado	Rodillo
KT	acero	13,90	pintado	acero
KTRA	acero	12,38	pintado	aluminio
KTS	acero	8,52	pintado	sin rodillo
KTAR	aluminio	7,76	pintado	aluminio
KTAS	aluminio	3,90	pintado	sin rodillo
KTFCC	acero	4,70	solapa	sin rodillo

↳ Rodillo de acero para teja trasera



Ref.	Material	Peso (Kg)
KRTH	acero	5,38

↳ Teja trasera para carro fijo



Ref.	Mat.	Kg	Acabado	Rodillo
KTFM	acero	12,26	pintado	acero
KTSFM	acero	5,98	pintado	sin rodillo

↳ Rodillo de aluminio para teja trasera



Ref.	Material	Peso (Kg)
KRTA	aluminio	3,86

► ACCESORIOS ARQUILLO CENTRAL

↳ Perfil de arquillo chapa (30x30mm) De 2500mm



Ref.	Material	Kg	Acabado
KTA	acero	3,24	galvanizado

↳ Perfil de arquillo aluminio (30x30mm) De 2500mm



Ref.	Material	Kg
KTAA	aluminio	1,80

↳ Cartabón (5 rodamientos plástico) de arquillo central



Ref.	Material	Kg	Acabado
KCRN	acero	0,58	pintado

↳ Fleje de arquillo para plegador de techo



Ref.	Material	Kg
KFA	inoxidable	0,178

↳ Fleje de arquillo delantero para plegador de techo



Ref.	Material	Kg
KFAD	inoxidable	0,184

↳ Terminal de fleje

Ref.	Mat.	Kg
KTFA	acero	0,028

↳ Pieza sujeción de fleje con hueco para pasador



Ref.	Material	Kg
KSA	acero	0,032

↳ Pasador de fleje para arquillo



Ref.	Material	Kg	Acabado
KPA	acero	0,022	bicromatado

↳ Pasador cilíndrico de fleje para arquillo



Ref.	Material	Kg	Acabado
KPAI	acero	0,018	bicromatado

↳ Fleje/seguro para sujeción del pasador/cilíndrico de fleje



Ref.	Material	Kg
KFS	acero	0,004

↳ Hombrea para arquillo central



Ref.	Material	Kg	Tricarril
KC	acero	0,50	todos
KCAL	aluminio	0,186	normal, alto, pequeño
KCALL	aluminio	0,162	ligero

↳ Hombrea para arquillo delantero



Ref.	Material	Kg
KCD	acero	0,30

↳ Hombrea doblada a escuadra para arquillo central



Ref.	Material	Kg	Acabado
KCHE	acero	0,54	cincado

↳ Chapita refuerzo para hombrea de aluminio



Ref.	Material	Kg	Acabado
KCRA	acero	0,056	cincado

↳ Soporte para colocación de arquillo fijo en tricarril



Ref.	Material	Kg
KSAF	acero	0,36

▶ ACCESORIOS CARRO FINAL

↳ Cartabón (3 rodamientos acero)



Ref.	Mat.	Kg	Acabado	Lado
KCRH3D	acero	0,44	bicromatado	derecho
KCRH3I	acero	0,44	bicromatado	izquierdo

↳ Cartabón (3 rodamientos acero) central



Ref.	Mat.	Kg	Acabado
KCRCFC	acero	0,30	bicromatado

↳ Cartabón (3 rodamientos) con pestillo y soporte amortiguador



Ref.	Mat.	Kg	Acabado	Lado
KCRP3D	acero	1,26	bicromatado	derecho
KCRP3I	acero	1,26	bicromatado	izquierdo

Nota: 3 rodamientos de plástico

↳ Cartabón (5 rodamientos) de carro final fijo



Ref.	Mat.	Kg	Acabado
KCRNCF	acero	0,54	pintado

Nota: 2 rodamientos de acero y 3 de plástico.

↳ Cartabón (5 rodamientos plástico) de carro final fijo



Ref.	Mat.	Kg	Acabado	Lado
KCP5FD	acero	0,52	pintado	derecho
KCP5FI	acero	0,52	pintado	izquierdo

↳ Guía lateral con cartabones y pestillo de carro final



Ref.	Mat.	Kg	Lado
KCFGD	acero	3,04	derecho
KCFGFI	acero	3,04	izquierdo

Nota: indicar modelo de Tricarril.

↳ Guía lateral con cartabones y pestillo de carro final fijo



Ref.	Mat.	Kg	Lado
KCFGFD	acero	4,28	derecho
KCFGFI	acero	4,28	izquierdo

Nota: indicar modelo de Tricarril.

↳ Resbalón de carro final (tricarril normal/alto)



Ref.	Mat.	Kg	Tricarril
KPR	acero	0,164	normal/alto

Nota: válido para guía de acero Nº2 y de aluminio Nº3

↳ Resbalón de carro final (tricarril pequeño)



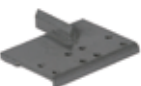
Ref.	Mat.	Kg	Tricarril
KPRP	acero	0,22	pequeño

↳ Resbalón de carro final (tricarril ligero)



Ref.	Mat.	Kg	Tricarril
KPRL	acero	0,128	ligero

↳ Resbalón de carro final fijo (tricarril normal y pequeño)



Ref.	Mat.	Kg	Tricarril
KPRF	acero	0,314	normal/pequeño

↳ Resbalón de carro final fijo (tricarril alto)



Ref.	Mat.	Kg	Tricarril
KPRFA	acero	0,24	alto

↳ Pestillo de carro final con amortiguadores



Ref.	Mat.	Kg	Tricarril
KPC	acero	0,60	ligero/normal/pequeño

↳ Pestillo de carro final con amortiguadores (tricarril alto)



Ref.	Mat.	Kg	Tricarril
KPCTA	acero	0,542	alto

↳ Pestillo de carro final fijo



Ref.	Mat.	Kg	Tricarril
KPCF	acero	0,636	todos

↳ Escuadra para sujeción carro final puerta extensible



Ref.	Mat.	Kg	Acabado
KECPE	acero	0,22	cincado

↳ Hombra/tirador para deslizamiento exterior techo



Ref.	Mat.	Kg	Tricarril
KHT	acero	0,846	normal/alto/pequeño

↳ Hombra/tirador para deslizamiento exterior techo



Ref.	Mat.	Kg	Tricarril
KHTL	acero	0,658	ligero

FLEJES ENROLLABLES ROLL-UP STRAPS

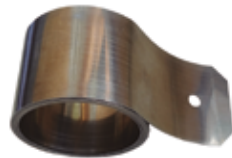
► FLEJE NYLON PARA PLEGADOR TECHO



Fleje nylon enrollable para plegador techo

Referencia	Material	Acabado	Longitud (m)
KFP60	nylon	blanco	100

► FLEJE ACERO INOX ENROLLADOR DE LONA TRASERA



Fleje enrollador de lona trasera

Referencia	Material	Acabado	Longitud (m)
KFT1000	inoxidable		1

TENSORES-CARRACA RACHET BRACE

► TENSORES-CARRACA PARA TENSADO LONA



Tensor-carraca con mango (modelo "E")

Referencia	Material	Modelo	Mango	Peso (kg)
KSTE	acero	E	Fijo	2,64



Tensor-carraca con mango (modelo "P")

Referencia	Material	Modelo	Mango	Peso (kg)
KTCP	acero	P	Fijo	1,16 i/d

Tensor-carraca con mango (modelo "B")

Referencia	Material	Modelo	Mango	Peso (kg)
KTCB	acero	B	Fijo	1,60 i/d



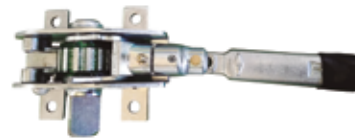
Tensor-carraca con mango articulado (modelo "E")

Referencia	Material	Modelo	Mango	Peso (kg)
KSTNG	acero	E	articulado	2,44



Tensor-carraca con mango articulado (modelo "T")

Referencia	Material	Modelo	Mango	Peso (kg)
KTCT	acero	T	articulado	2,60 i/d



Perfil aluminio octogonal con ala para tensado de lona

Referencia	Material	Peso (kg/m)
KPATO	aluminio	1,98



↳ Perfil cuadradillo (25/25/200) con pivote superior, para perfil aluminio octogonal.



Referencia: KPC25

↳ Chapa (90/90) con taladro (25 mm.), para tubo de perfil aluminio octogonal



Referencia: KC9090

► SINFIN-TENSOR PARA TENSADO DE LONA

↳ Sinfín-tensor manual (modelo "V") para tensado de lona



Ref.	Mat.	Lado	Hexágono	Kg
KSTMD	acero	derecho	23	1,62
KSTMI	acero	izquierdo	23	1,62

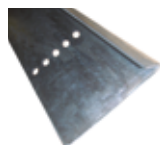
↳ Sinfín-tensor manual (modelo "A") para tensado de lona



Ref.	Mat.	Lado	Hexágono	Kg
KSTD	acero	derecho	27/32	1,76
KSTI	acero	izquierdo	27/32	1,76

► PERFILES REGULABLES Y TIPO "Z" PARA TENSADO

Perfil chapa regulable (2600mm)



Ref.	Mat.	Acabado	Kg
KL	acero	Galvanizado	9,12

Perfil "Z" fijo para tensado de lona



Ref.	Mat.	Kg
KZ	acero	7,24

Perfil "Z" articulado para tensado de lona

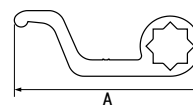


Ref.	Mat.	Kg
KZB	acero	12,96

Perfil aluminio para "Z" articulado



Ref.	Mat.	A (mm)	Kg
KAZ85	aluminio	85	1,82
KAZ68	aluminio	68	1,42



► BARRONES

Barrón delantero con arquillo fijo para tricarril ligero



Ref.	Mat.	Acab.	Tricarril	mm.	Kg
KBDTL	acero	Pintado	9,98	60x40	9,98

Barrón delantero con hombreras



Ref.	Mat.	Acab.	Tricarril	mm.	Kg
KBDTP	acero	Pintado	pequeño	120x30	13,58
KBDTN	acero	Pintado	normal	120x30	13,58
KBDTA	acero	Pintado	alto	140x30	13,58

Barrón trasero (100x35mm) con accesorios



Ref.	Mat.	mm.	Kg
* KBTEX	acero	100x35	9,84
** KBTE	acero	100x35	9,84
KBARI	acero inox.	100x35	12,05
KBARA	aluminio	100x35	4,70

* Para falleba exterior

**Para falleba empotrada

Barrón partido con accesorios (puerta con falleba)



Ref.	Mat.	Acab.	Tipo falleba	Kg
KBPFE	acero	galvanizado	empotrada	10,78
KBPFEX	acero	galvanizado	exterior	12,48

↳ Accesorios barrón trasero

Referencia	Descripción
KBBEX	Bisagra llanta para barrón 100x35 (falleba exterior)
KBB17	Bisagra llanta para barrón 100x35 (falleba exterior / bisagra furgón N°17)
KBBE	Bisagra llanta para barrón 100x35 (falleba empotrada)
KBBEXP	Bisagra llanta para barrón partido (falleba exterior)
KBBEP	Bisagra llanta para barrón partido (falleba empotrada)
LSBLL	Soporte sin cincinar para bisagra llanta de barrón
BT1210	Tornillo allen (M-12x100mm) para bisagra llanta de barrón
BTE123	Tornillo hexagonal (12x35mm) para bisagra llanta de barrón
BTA12	Tuerca autoblocante (M-12)
KPLBB	Pasador largo (380mm) para bisagra llanta de barrón (pilar de hierro)
KPCBB	Pasador corto (160mm) para bisagra llanta de barrón (pilar de hierro)
KPCABB	Pasador corto (160mm) para bisagra llanta de barrón (pilar de aluminio)
LBIC	Casquillo nylon para pasador de bisagra llanta de barrón
LBICHL	Casquillo acero (30x17mm) para pasador de bisagra llanta de barrón
LBICHC	Casquillo acero (15x17mm) para pasador de bisagra llanta de barrón
B55BP	Macho N°55 bajo (taladrado y pintado) para pilar de aluminio

▶ RODAMIENTOS DE ARQUILLO Y CARRO TRASERO

Rodamiento plástico (32x9mm) cuello corto



Referencia	Material
KRPC	plástico

↳ Remache macizo (8x18mm)

Referencia	Material	Acabado
KR818	acero	cincado

Rodamiento plástico (30x9mm) cuello largo



Referencia	Material
KRPL	plástico

↳ Remache macizo (8x26mm)

Referencia	Material	Acabado
KR826	acero	cincado

Rodamiento acero (32x10mm) cuello corto (interior 8mm)



Referencia	Material
KRH8C	acero

↳ Remache macizo (8x18mm)

Referencia	Material	Acabado
KR818	acero	cincado

Rodamiento acero (32x10mm) cuello corto (interior 12mm)



Referencia	Material
KRHC	acero

↳ Remache macizo (12x18mm)

Referencia	Material	Acabado
KR1218	acero	cincado

Rodamiento acero (30x9mm) cuello largo (interior 10mm)

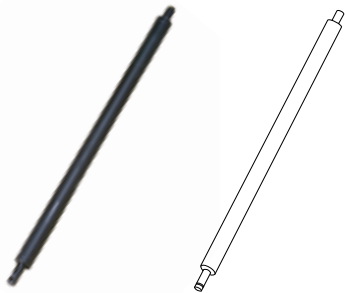


Ref.	Material
KRHL	acero

↳ Remache macizo (10x26mm)

Ref.	Material	Acab.
KR1026	acero	cincado
KR826	acero	cincado
KC1019	casquillo (10x8x19)	cincado

► CILINDRO HIDRÁULICO



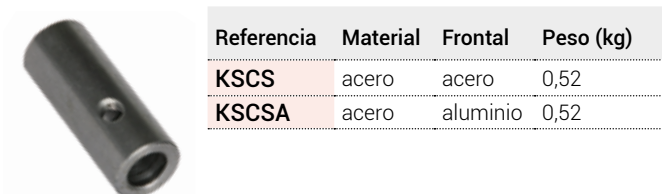
Cilindro hidráulico

Referencia	Mat.	Entrada	Ø	Largo (L)	Elevación	Kg
KC535	acero	inferior	35	615	500	4,10
KC540	acero	inferior	40	645	530	4,10
KC640L	acero	lateral	40	715	600	4,74
KC600	acero	inferior	40	715	600	4,90
KC640	acero	inferior	40	745	630	4,90
KC840	acero	inferior	40	915	800	6,27
KC1040	acero	inferior	40	1115	1000	7,65

Nota: para otras medidas consultar

► SOPORTE DE CILINDRO PARA FRONTAL

↳ Soporte superior para sujeción de cilindro hidráulico



Referencia	Material	Frontal	Peso (kg)
KSCS	acero	acero	0,52
KSCSA	acero	aluminio	0,52

↳ Soporte inferior para sujeción de cilindro hidráulico



Referencia	Material	Frontal	Peso (kg)
KSCI	acero	acero	0,60
KSCIA	acero	aluminio	0,54

► BOMBAS HIDRÁULICAS



Bomba hidráulica mixta (neumática/manual)

Referencia	Material	Depósito	Peso (kg)
KBNMO	acero	plástico	4,78

Parámetros de funcionamiento:

Relaciones 1 a 35 / 1 a 25

Presión de entrada Max. 10 Bar Min. 4 Bar

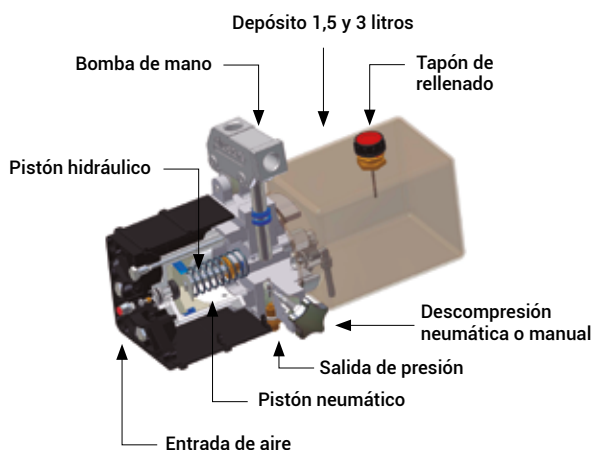
Campo de presión hidráulica entre 100/350 Bar

Opción bomba manual: Ref. KBM

Opción bomba eléctrica 12 y 24v: Ref. KHBE12 y KHBE24

↳ Componentes Bomba hidráulica mixta (neumática/manual)

Referencia	Descripción
* KHVEO	Llave de paso de aire mult.M4
** KHMB0	Maneta de descompresión





Auxiliar Carrocera S.A.
Pol. Landaben Calle A S/N
31012 Pamplona (Navarra)
Horario 8:30 – 13:30 / 15:30 – 18:30

Administración (+34) 948 18 73 16
Departamento comercial (+34) 948 18 85 19
669 044 143 - 696 001 017
www.auxiliarcarrocera.com
administracion@auxiliarcarrocera.com

**auxiliar
carrocera**

CATÁLOGO
CATALOGUE