

Páginas **204 - 223**



**CIERRES EXTERIORES
MODELO CONTAINER**
204 - 206



**CIERRES EXTERIORES
MODELO ASA**
207 - 213



**CIERRES EMPOTRADOS,
TUBOS DE FALLEBA**
214 - 215



BISAGRAS LATERALES
215 - 216



BISAGRAS TRASERAS
217 - 218



**BISAGRAS TRASERAS Y
PUERTA EXTENSIBLE**
219



**BISAGRA POLLIAL,
SUJETAPUERTAS**
219 - 221



CIERRES DE SEGURIDAD
221 - 223



► CIERRES EXTERIORES



Cierre exterior (tubo de 20mm) N°15 y N°16

Referencia	Material	Acabado	Tipo	Peso (kg)
LF15	acero	cincado	izquierdo (N°15)	3,34
LF16	acero	cincado	derecho (N°16)	3,34

↳ Maneta



Referencia	Material	Acabado	Tipo	Peso (kg)
LMC20I	acero	cincado	izquierdo (N°15)	1,12
LMC20D	acero	cincado	derecho (N°16)	1,12

↳ Cierre candado



Ref.	Mat.	Acab.	Kg
LCC	acero	cincado	0,52

↳ Cremona



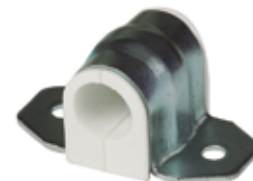
Ref.	Mat.	Acab.	Kg
LFC	forja	cincado	0,36

↳ Leva



Ref.	Mat.	Acab.	Kg
LFL	forja	cincado	0,36

↳ Puente sencillo (completo)



Ref.	Mat.	Acab.	Kg
LPS20	acero	cincado	0,10

Cierre exterior (tubo de 25mm) N°17 y N° 18

Ref.	Material	Acabado	Tipo	Peso (kg)
LF17	acero	cincado	izquierdo (N°17)	4,76
LF17	inoxidable		izquierdo (N°17)	4,76
LF18	acero	cincado	derecho (N°18)	4,76
LF18	inoxidable		derecho (N°18)	4,76

↳ Maneta



Ref.	Material	Acabado	Tipo	Peso (kg)
LMC25I	acero	cincado	izquierdo (N°17)	1,14
LMI25I	inoxidable		izquierdo (N°17)	1,14
LMC25D	acero	cincado	derecho (N°18)	1,14
LMI25D	inoxidable		derecho (N°18)	1,14



↳ Cierre candado



Ref.	Mat.	Acab.	Kg
LCC	acero	cincado	0,52
LCCI	a.inox		0,52

↳ Cremona



Ref.	Mat.	Acab.	Kg
LCG	forja	cincado	0,60
LFCI	f.inox		0,60

↳ Leva



Ref.	Mat.	Acab.	Kg
LVG	forja	cincado	0,62
LFLI	f.inox		0,62

↳ Puente sencillo (completo)



Ref.	Mat.	Acab.	Kg
LPS25	acero	cincado	0,16
LPSI25	a.inox		0,16

↳ Puente doble (completo)



Ref.	Mat.	Acab.	Kg
LPD25	acero	cincado	0,32
LPDI25	a.inox		0,32

↳ Casquillo de nylon



Ref.	Mat.	Parte
	nylon	superior
	nylon	inferior

↳ Arandela



Ref.	Mat.	Acab.	Kg
LACC25	acero	cincado	0,04
LACI25	a.inox		0,04



Cierre exterior (tubo de 33mm) N°19 y N°20

Ref.	Material	Acabado	Tipo	Peso (kg)
LF19	acero	cincado	izquierdo (N°19)	5,14
LF19	inoxidable		izquierdo (N°19)	5,14
LF20	acero	cincado	derecho (N°20)	5,14
LF20	inoxidable		derecho (N°20)	5,14

↳ Maneta



Ref.	Material	Acabado	Tipo	Peso (kg)
LMC33I	acero	cincado	izquierdo (N°19)	1,16
LMI33I	inoxidable		izquierdo (N°19)	1,16
LMC33D	acero	cincado	derecho (N°20)	1,16
LMI33D	inoxidable		derecho (N°20)	1,16

↳ Cierre candado



Ref.	Mat.	Acab.	Kg
LCC	acero	cincado	0,52
LCCI	a.inox		0,52

↳ Cremona



Ref.	Mat.	Acab.	Kg
LCG	forja	cincado	0,60
LCGI	f.inox		0,60

↳ Leva



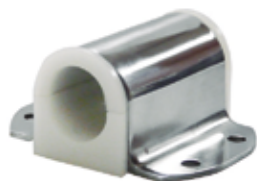
Ref.	Mat.	Acab.	Kg
LVG	forja	cincado	0,62
LVGI	f.inox		0,62

↳ Puente sencillo (completo)



Ref.	Mat.	Acab.	Kg
LPS33	acero	cincado	0,20
LPSI33	a.inox		0,20

↳ Puente doble (completo)



Ref.	Mat.	Acab.	Kg
LPD33	acero	cincado	0,42
LPDI33	a.inox		0,42

↳ Casquillo de nylon



Ref.	Mat.	Parte.
	nylon	superior
	nylon	inferior

↳ Arandela



Ref.	Mat.	Acab.	Kg
LACC33	acero	cincado	0,06
LACI33	a.inox		0,06

► CIERRE EXTERIOR MODELO ASA

Cierre exterior modelo asa con pulsador (tubo de 1/2") N°1

Ref.	Material	Acabado	Peso (kg)
LFP12	acero	cincado	2,80

↳ Maneta con llave N°1



Ref.	Material	Acabado	Peso (kg)
LFM12	acero	cincado	0,66

↳ Pestillo



Ref.	Mat.	Acab.	Kg
LFP	acero	cincado	0,24

↳ Cremona



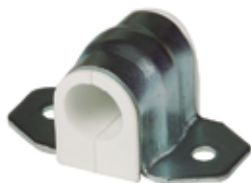
Ref.	Mat.	Acab.	Kg
LFC	forja	cincado	0,36

↳ Leva



Ref.	Mat.	Acab.	Kg
LFL	forja	cincado	0,36

↳ Puente (completo)



Ref.	Mat.	Acab.	Kg
LFPC12	acero	cincado	0,14

↳ Casquillo de nylon



Ref.	Mat.
LFPP12	nylon 1/2 unidad





Cierre exterior modelo asa con pulsador (tubo de 3/4" N°2)

Ref.	Material	Acabado	Peso (kg)
LFP34	acero	cincado	2,92

↳ Maneta con llave N°2



Ref.	Material	Acabado	Peso (kg)
LFM34	acero	cincado	0,70

↳ Pestillo



↳ Cremona



Ref.	Mat.	Acab.	Kg
LFP	acero	cincado	0,24

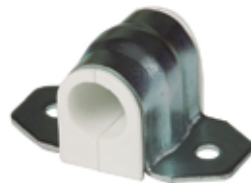
Ref.	Mat.	Acab.	Kg
LFC	forja	cincado	0,36

↳ Leva



Ref.	Mat.	Acab.	Kg
LFL	forja	cincado	0,36

↳ Puente (completo)



Ref.	Mat.	Acab.	Kg
LFPC34	acero	cincado	0,14

↳ Casquillo de nylon



Ref.	Mat.
LFPP12	nylon 1/2 unidad

Cierre exterior modelo asa base guía corta (tubo 20mm) N°3

Ref.	Material	Acabado	Extra	Peso (kg)
LFP20	acero	cincado		2,92

↳ Maneta con llave N°3



Ref.	Material	Acabado	Peso (kg)
LFM20	acero	cincado	0,60

↳ Base guía corta con pestillo



Ref.	Mat.	Acab.	Kg
LFPGC	acero	cincado	0,38

↳ Cremona



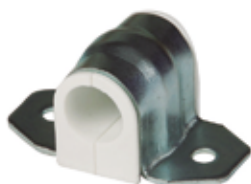
Ref.	Mat.	Acab.	Kg
LFC	forja	cincado	0,36

↳ Leva



Ref.	Mat.	Acab.	Kg
LFL	forja	cincado	0,36

↳ Puente (completo)



Ref.	Mat.	Acab.	Kg
LFPC20	acero	cincado	0,14

↳ Casquillo de nylon



Ref.	Mat.
LFPP12	nylon 1/2 unidad



Con tres puentes sencillos



Con tres puentes sencillos

Cierre exterior modelo asa base guía (tubo de 25mm) N°4

Ref.	Material	Acabado	Peso (kg)
LFP25	acero	cincado	3,04

↳ Maneta con llave N°4



Ref.	Material	Acabado	Peso (kg)
LFM25	acero	cincado	0,68

↳ Base guía con pestillo



↳ Cremona



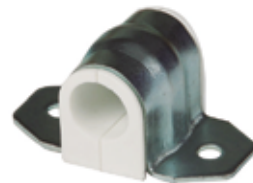
Ref.	Mat.	Acab.	Kg	Ref.	Mat.	Acab.	Kg
LFPG	acero	cincado	0,38	LFC	forja	cincado	0,36

↳ Leva



Ref.	Mat.	Acab.	Kg
LFL	forja	cincado	0,36

↳ Puente (completo)



Ref.	Mat.	Acab.	Kg
LFPC25	acero	cincado	0,14

↳ Casquillo de nylon



Ref.	Mat.
LFPP12	nylon 1/2 unidad

Cierre exterior modelo asa (tubo 20mm) N°5

Ref.	Material	Peso (kg)
LF11V	inoxidable	2,72

↳ Maneta con llave N°5



Ref.	Material	Peso (kg)
LFMI20	inoxidable	0,70

↳ Pestillo



↳ Cremona



Ref.	Mat.	Kg
LFPI	inoxidable	0,24

Ref.	Mat.	Kg
LFPI	forja inox	0,34

↳ Leva



↳ Puente (completo)



Ref.	Mat.	Kg
LFPI	forja inox	0,40

Ref.	Mat.	Kg
LFPI20	a. inox	0,10

↳ Casquillo de nylon



Ref.	Mat.	
LFPP12	nylon	1/2 unidad





Cierre exterior modelo asa (tubo de 25mm) N°6

Ref.	Material	Peso (kg)
LF12V	inoxidable	2,82

↳ Maneta con llave N°6



Ref.	Material	Peso (kg)
LFMI25	inoxidable	0,74

↳ Pestillo



Ref.	Mat.	Kg
LFPI	inoxidable	0,24

↳ Cremona



Ref.	Mat.	Kg
LFPI	forja inox	0,34

↳ Leva



Ref.	Mat.	Kg
LFLI	forja inox	0,40

↳ Puente (completo)



Ref.	Mat.	Kg
LFPI25	acero inox	0,12

↳ Casquillo de nylon



Ref.	Mat.	
LFPP12	nylon	1/2 unidad

Cierre exterior modelo asa base guía (tubo de 25mm) N°7

Ref.	Material	Acabado	Peso (kg)
LF12VN	inoxidable	mate	3,20

↳ Maneta con llave N°7



Ref.	Material	Acabado	Peso (kg)
LFMIBG	inoxidable	mate	0,70

↳ Base guía con pestillo



Ref.	Mat.	Kg
LFPIG	inoxidable	0,54

↳ Cremona



Ref.	Mat.	Kg
LFCl	forja inox	0,34



↳ Leva



Ref.	Mat.	Kg
LFLL	forja inox	0,40

↳ Puente (completo)



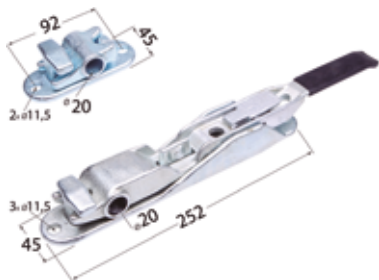
Ref.	Mat.	Kg
LFPI25	acero inox	0,12

↳ Casquillo de nylon



Ref.	Mat.
LFPP12	nylon 1/2 unidad

► CIERRES EMPOTRADOS



Cierre empotrado bajo puerta N°10

Referencia	Material	Acabado	Varilla	Peso (kg)
LCFB	forja	cincado	20	2,68

↳ Componentes cierre empotrado N°10



Referencia	Descripción	Peso (kg)
LCFBM	Maneta-leva inferior	1



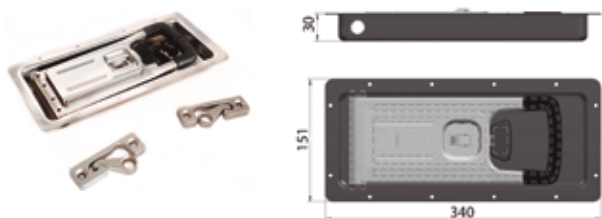
Referencia	Descripción	Peso (kg)
LCFBB	base-cremona inferior	1,12



Referencia	Descripción	Peso (kg)
LCFBL	Leva superior	0,16



Referencia	Descripción	Peso (kg)
LCFBC	Cremona superior	0,38



Cierre empotrado N°9

Referencia	Material	Acabado	Varilla	Peso (kg)
LF309	acero	cincado	15	1,64

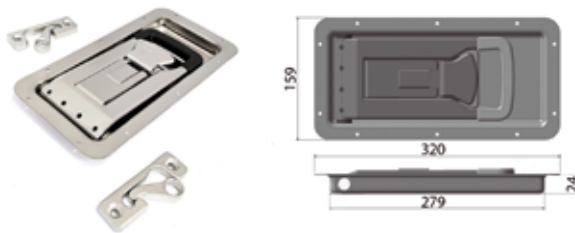
↳ Componentes



Referencia	Descripción
LF309L	Leva cincada
LF309C	Cremona cincada

Cierre empotrado N°12

Referencia	Material	Acabado	Varilla	Peso (kg)
LF319Z	acero	cincado	15	2,33
LF319I	acero inox	brillo mate	15	2,29



↳ Componentes

Referencia	Descripción
LF319L	Leva cincada
LF319C	Cremona cincada
LF319LI	Leva inox
LF319CI	Cremona inox



TUBOS TUBES

► TUBOS PARA CIERRES EXTERIORES Y DE EMPOTRAR

Tubos para cierres exteriores y de empotrar

Referencia	Material	Acabado	Diametro	Kg/m
LTC25	acero	cincado	25	0,90
LTC33	acero	cincado	33	1,41
LTG20	acero	galvanizado	20	0,95
LTi20	acero	inoxidable	20	0,65
LTi25	acero	inoxidable	25	0,85
LTi33	acero	inoxidable	33	1,56

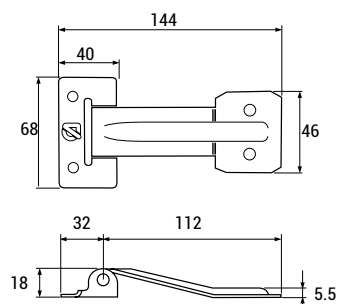


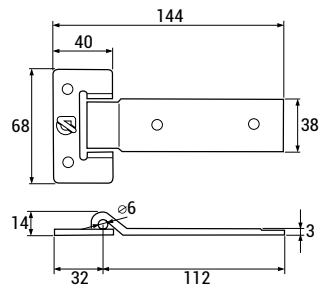
BISAGRAS LATERALES SIDE HINGES

► BISAGRAS LATERALES

Bisagra acodada N°13

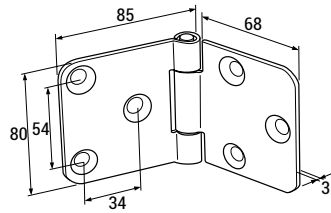
Referencia	Material	Acabado	Peso (kg)
LB13	acero	cincado	0,16
LBI13	inoxidable		0,16





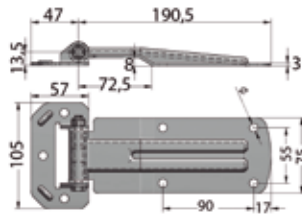
Bisagra plana N°14

Referencia	Material	Peso (kg)
LB14	acero	0,16
LBI14	inoxidable	0,14



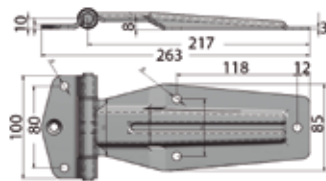
Bisagra de libro lisa N°19

Referencia	Material	Peso (kg)
LBI19	inoxidable	0,16



Bisagra lateral N°20

Referencia	Material	Acabado	Modelo	Peso (kg)
LB20	acero	cincado	202/60	0,66
LBI20	inoxidable		202/60	0,530



Bisagra lateral N°21

Referencia	Material	Acabado	Modelo	Peso (kg)
LB21	acero	cincado	202/01	0,66
LBI21	inoxidable		202/01	0,530

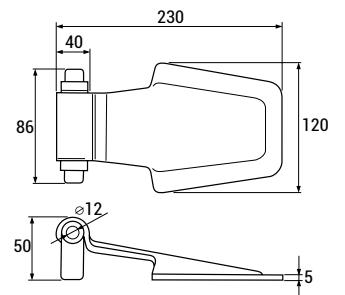


BISAGRAS TRASERAS REAR HINGES

► BISAGRAS TRASERAS

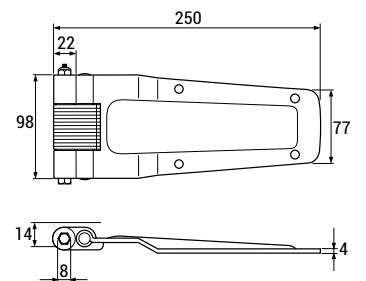
Bisagra trasera Nº15

Referencia	Material	Acabado	Peso (kg)
LB15	acero	cincado	1,46



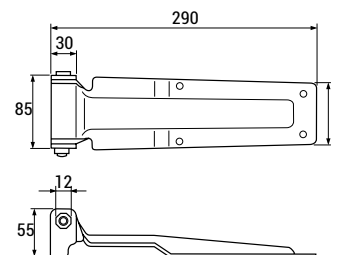
Bisagra doble efecto Nº 16

Referencia	Material	Acabado	Peso (kg)
LBDE	acero	cincado	1,16



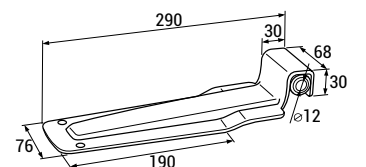
Bisagra trasera Nº17

Referencia	Material	Acabado	Peso (kg)
LB17	acero	cincado	1,56
LBI17	inoxidable		1,28



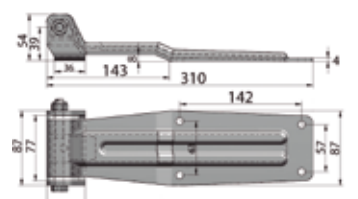
Bisagra trasera Nº 17 Bis

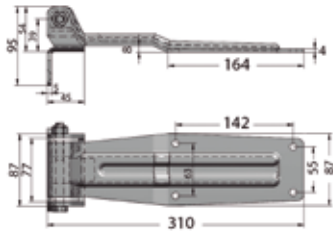
Referencia	Material	Acabado	Peso (kg)
LB17B	acero	cincado	1,20
LBI17B	inoxidable		0,92



Bisagra trasera con soporte plano Nº206-03

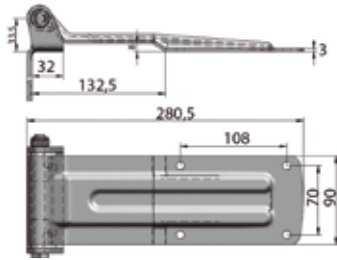
Referencia	Material	Acabado	Peso (kg)
LB2063	acero	cincado	1,29
LBI2063	inoxidable		1,14





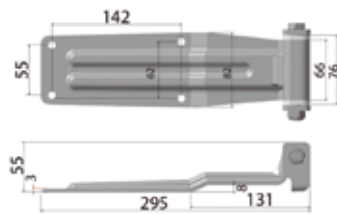
Bisagra trasera con soporte escuadra N°206-04

Referencia	Material	Acabado	Peso (kg)
LB2064	acero	cincado	1,29
LBI2064	inoxidable		1,09



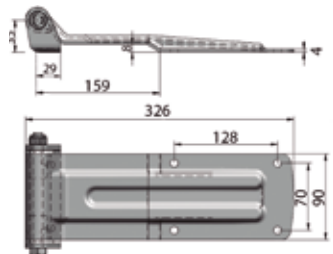
Bisagra trasera con soporte escuadra N°209-04

Referencia	Material	Acabado	Peso (kg)
LB2094	acero	cincado	1,65
LBI2094	inoxidable		1,65



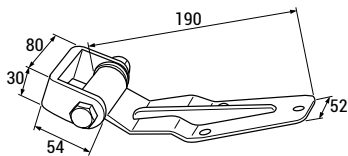
Bisagra trasera con soporte Tir N°210-02

Referencia	Material	Acabado	Peso (kg)
LB2102	acero	cincada	1,24
LBI2102	inoxidable		0,95



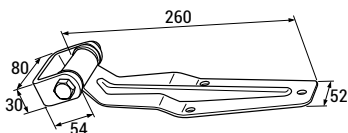
Bisagra trasera con soporte plano Tir N°226-03

Referencia	Material	Acabado	Peso (kg)
LB2263	acero	cincada	1,24
LBI2263	inoxidable		0,95



Bisagra pala corta N°23

Referencia	Material	Acabado	Peso (kg)
LBI23	inoxidable		0,86



Bisagra pala larga N°24

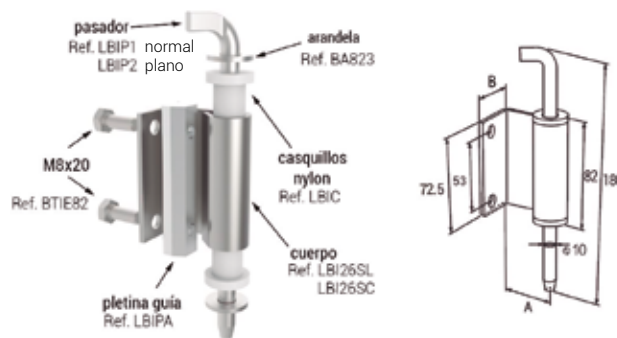
Referencia	Material	Acabado	Peso (kg)
LBI24	inoxidable		1,02

Bisagra soporte escuadra (Modelo LBI) N°26

Ref.	Material	Bisagra	L (mm)	A (mm)	B (mm)	Kg
LBI26L	inoxidable	larga	63	42	35	0,46
LBI26C	inoxidable	corta	54	42	32	0,46

Descripción:

-Pala larga, para pilar de acero y pilar de aluminio de 300 y 315 mm.
-Pala corta, para pilar de aluminio de 105 y 125 mm.



Bisagra para puerta de libro en cuatro hojas N°27

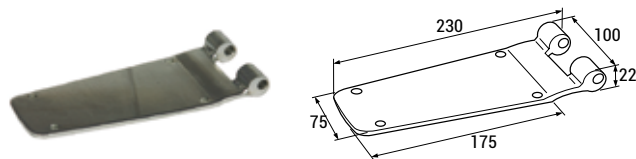
Referencia	Material	Tipo	Peso (kg)
LBIL	inox	librillo	0,240



► BISAGRAS TRASERAS PARA PUERTA EXTENSIBLE

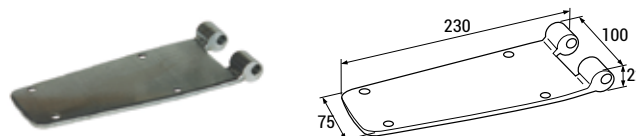
Bisagra plana excentrica para puerta extensible

Referencia	Material	Acabado	Peso (kg)
LBIE	acero	cincado	0,88



Bisagra plana excentrica para sobrepuerta extensible

Referencia	Material	Acabado	Peso (kg)
LBIES	acero	cincada	0,86

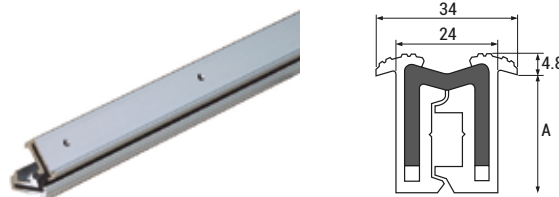


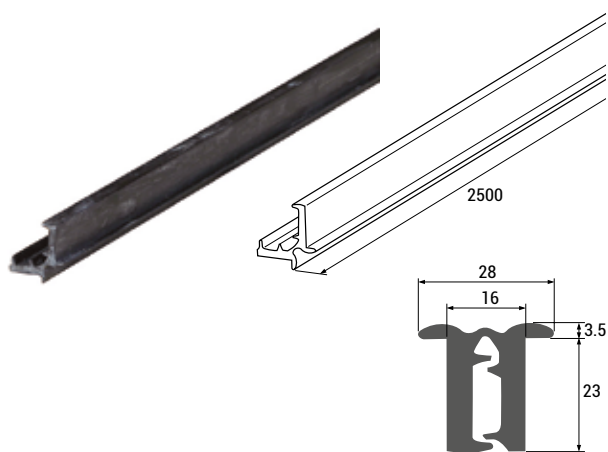
BISAGRA POLLIAL POLLIAL HINGE

► BISAGRA POLLIAL

Bisagra pollial de aluminio

Referencia	Material	Ancho (A)	Longitud (L)	Peso (kg)
LBPR	aluminio	24	2400	2,94
LBP28	aluminio	28	2400	3,38



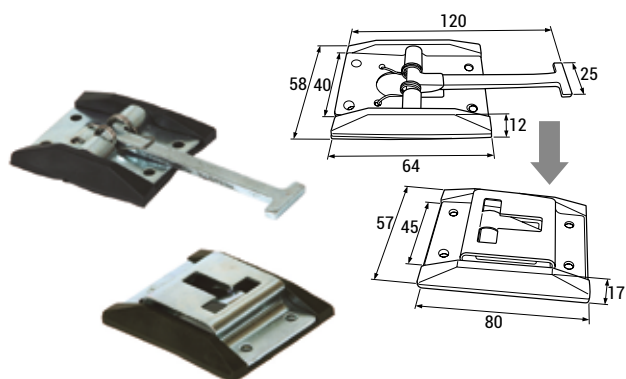


Bisagra pollial de plástico

Referencia	Material	Ancho (A)	Longitud (L)	Peso (kg)
LBPP	Plástico	23	2500	1,28

SUJETAPUERTAS DOOR RESTRAIN

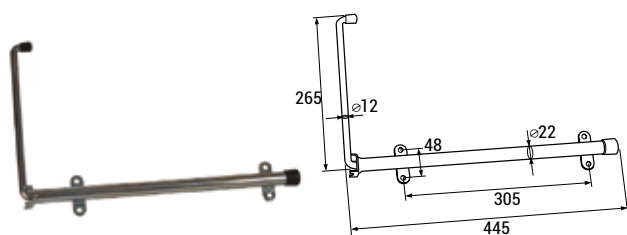
► SUJETAPUERTAS ABATIBLE



Sujetapuertas abatible

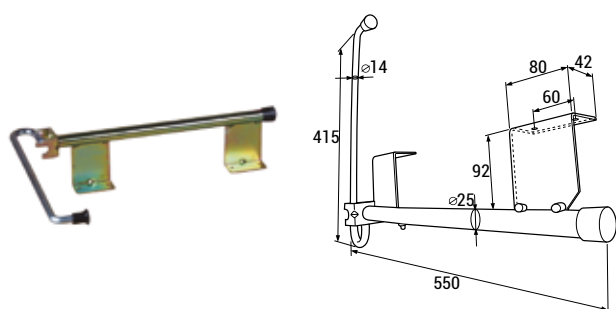
Referencia	Material	Acabado	Peso (kg)
LSA	acero	cincado	0,16
LSAI	inoxidable		0,18

► SUJETAPUERTAS OCULTO



Sujetapuerta oculto (Modelo "A")

Referencia	Material	Acabado	Peso (kg)
LSO	acero	cincado	1,14

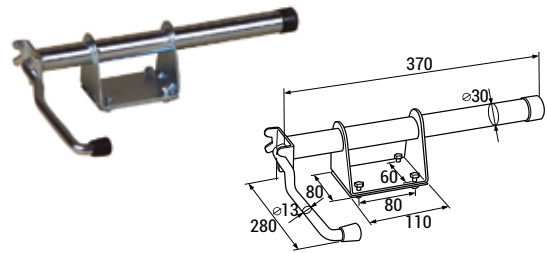


Sujetapuerta oculto (Modelo "E")

Referencia	Material	Acabado	Peso (kg)
LSOE	acero	cincado	2,52

Sujetapuerta oculto (Modelo "V")

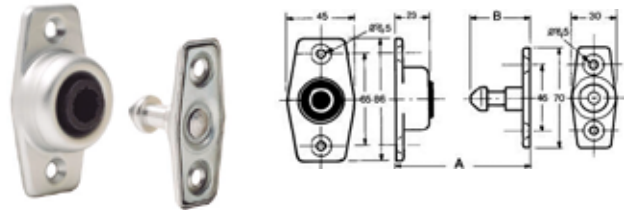
Referencia	Material	Acabado	Peso (kg)
LSOV	acero	cincado	1,88



► SUJETAPUERTAS FIJO

Sujetapuertas fijo

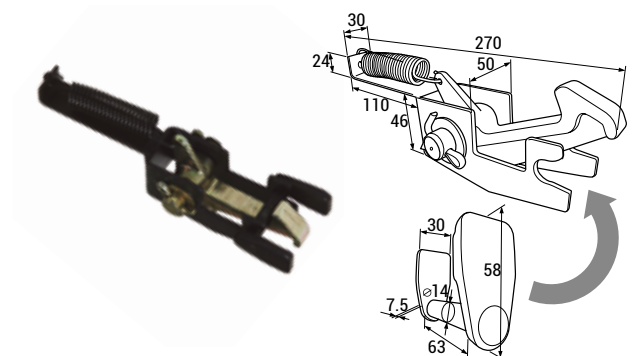
Referencia	Material	Altura	Peso (kg)
LS4	aluminio/goma	40	0,12



► SUJETAPUERTAS DE VOLQUETE

Sujetapuertas de volquete con muelle y pestillo

Referencia	Material	Acabado	Peso (kg)
LSV	acero	bruto/zn	1,57



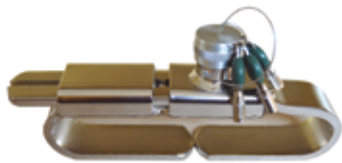
CIERRES DE SEGURIDAD SAFETY CATCHES

► CIERRES DE SEGURIDAD

Cierre de seguridad (Modelo PTR 308)

Referencia	Material	Dimensiones min.max	Peso (kg)
LC308	inoxidable Aisi-304	230 - 300 mm.	1,27





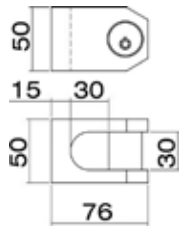
Cierre de seguridad (Modelo PTR 408)

Referencia	Material	Dimensiones min.max	Peso (kg)
LC408	inoxidable Aisi-304	230 - 330 mm.	2,20



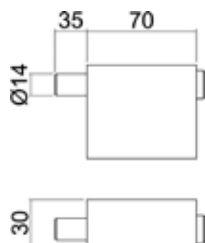
Cierre de seguridad (Modelo CTM 408)

Referencia	Material	Dimensiones min.max	Peso (kg)
LCT408	inoxidable Aisi-304	265 - 435 mm.	2,60



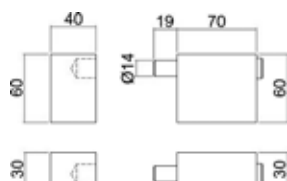
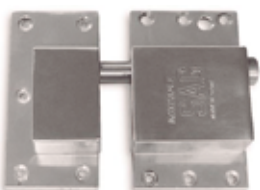
Cierre de seguridad (Modelo MAC)

Referencia	Material	Tipo llave	Peso (kg)
LCMAC	inoxidable Aisi-303	TS	0,98



Cierre de seguridad (Modelo CFG-TG)

Referencia	Material	Tipo llave	Peso (kg)
LCTG	inoxidable Aisi-303	TS	1,69

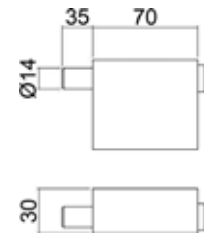


Cierre de seguridad (Modelo CFC-PL)

Referencia	Material	Tipo llave	Peso (kg)
LCPL	inoxidable Aisi-303	TS	2,03

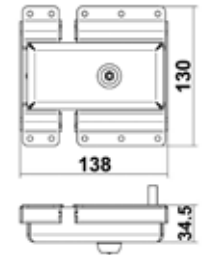
Cierre de seguridad (Modelo CFC-EM)

Referencia	Material	Tipo llave	Peso (kg)
LCSEM	inoxidable Aisi-303	TS	1,70



Cierre de seguridad (Modelo NOVA +)

Referencia	Material	Lado	Tipo llave	Peso (kg)
LCND	inoxidable Aisi-303	derecho	TS	1,57
LCNI	inoxidable Aisi-303	izquierdo	TS	1,57



Auxiliar Carrocera S.A.
Pol. Landaben Calle A S/N
31012 Pamplona (Navarra)
Horario 8:30 – 13:30 / 15:30 – 18:30

Administración (+34) 948 18 73 16
Departamento comercial (+34) 948 18 85 19
669 044 143 - 696 001 017
www.auxiliarcarrocera.com
administracion@auxiliarcarrocera.com

**auxiliar
carrocera**

CATÁLOGO
CATALOGUE